



## **SLANGEKATALOG**

Alt i slanger og slangetilbehør  
til transportbranchen

**1. UDGAVE**



## SIKKER LEVERANDØR AF SLANGER OG KOBLINGER

Hos Fontenay A/S har vi et af markedets bredeste sortimenter af nøje udvalgte slanger i højeste kvalitet til transportbranchen.

Vi leverer den sikre løsning, i den bedste kvalitet og med den bedste vejledning i processen fra behovsafklaring til efter-service fasen.

Alle trykslanger som monteres med koblinger eller studse af Fontenay enten dorntestes eller trykprøves afhængig af type. Vi trykprøver jf. gældende standarder.

Har du brug for vejledning i forbindelse med valg af slange ud fra særlige krav til kemikalier, tryk mm. hjælper vi dig meget gerne. Her vil du altid blive mødt af et hjælpsomt og smilende personale.

# SLANGEOVERSIGT

OLIE- & BENZIN TRANSPORT

## OLIE- & BENZIN TRANSPORT



**KOMPOSITSLANGER**  
Side 8 - 15



**OLIESLANGER, GUMMI**  
Side 16 - 19



**RULLESLANGER**  
Side 19 - 21



**PISTOLVENTILER**  
Side 22 - 23

KEMI- & LEVNEDSMIDDEL TRANSPORT

## KEMI- OG LEVNEDSMIDDEL TRANSPORT



**KOMPOSITSLANGER**  
Side 24 - 28



**KEMI, GUMMISLANGER**  
Side 29 - 33



**LEVNEDSMIDDEL, GUMMISLANGER**  
Side 34 - 38



**LEVNEDSMIDDEL, PVC SLANGER**  
Side 39

# SLANGEOVERSIGT

## PULVER TRANSPORT



**PSAL130**  
Side 40



**PS060**  
Side 41

## SLAMSUGER, TØRSUGER & BIOENERGI



**KOMPOSITSLANGER**  
Side 42 - 43



**KANALSPULESLANGER**  
Side 44 - 46



**SPULEHOVEDER**  
Side 48 - 51



**PVC SLANGER**  
Side 52 - 53



**KASSETTESLANGER**  
Side 54 - 55



**GYLLESLANGER & STUDS**  
Side 56



**TØRSUGERSLANGER**  
Side 57



**FLADLIG. TRYKSLANGER**  
Side 58 - 59



**AQUA 10 SD**

**VANDSLANGER**  
Side 60 - 61

Der tages forbehold for ændringer i produktspecifikationer og tastefejl



# KOBLINGS- & TILBEHØRSOVERSIGT



**TW KOBLINGER**  
Side 62 - 65



**STORZ KOBLINGER**  
Side 66 - 69



**BAUER KOBLINGER**  
Side 70 - 71



**PERROT KOBLINGER**  
Side 72 - 74



**API ADAPTER &  
SKUEGLAS**  
Side 75



**CAMLOCK KOBLINGER**  
Side 76 - 81



**DISAB® KOBLINGER**  
Side 82 - 84



**DISAB® KOBLINGER**  
Side 85



**TØRKOBLINGER**  
Side 86 - 87

# KOBLINGS- & TILBEHØRSOVERSIGT



**SNABB KOBLINGER**  
Side 88 - 89



**GUILLEMIN KOBLINGER**  
Side 90



**KLO KOBLINGER**  
Side 91



**SLANGESTUDSE FOR  
SPENDEBÅND**  
Side 92 - 93



**BANDIMEX  
SPENDEBÅND**  
Side 94



**TILBEHØR**  
Side 94



**SLANGESTUDSE FOR  
KLEMLØS**  
Side 95 - 96



**SLANGESTUDSE FOR  
KLEMLØS**  
Side 97

**HOSE MANAGEMENT  
- VEDLIGEHOLDELSSES  
AFTALE**



Side 98 - 99

Der tages forbehold for ændringer i produktspecifikationer og tastefejl



# Kompositslanger

Kompositslangen er en let og fleksibel slange. Som følge af dens lave vægt er den nem at håndtere og et godt alternativ til de tunge og mere stive gummislanger.

Vi har mange års erfaring med vejledning og brug af kompositslanger. Vi har i mange år været dansk eneforhandler af Dantec kvalitetskompositslanger, og gennem årene er sortimentet blevet større, og rummer efterhånden kompositslanger i mange forskellige materialer, til både høje og lave temperaturområder, til transport af forskellige materialer og med forskellige trykområder så det dækker fra -0,9 bar vakuum til 16 bar arbejdstryk. Vi har inddelt vores kompositslanger i fem serier.

## MULTILINE SERIEN

MultiLine 1031 er en super fleksibel, let og holdbar suge- og trykslanger til olie- og benzin samt lette kemikalier. En såkaldt "multifunktionel" slange. Har du brug for en slanger der tåler højere temperaturer så er vores MultiLine HT 1241 med E-CTFE innerliner det oplagte valg.

## FUELLINE- & VAPOURLINE SERIEN

Kompositslanger fra Fuelline serien er ideel til olie- og benzinbiler. Fuelline slanger har en polypropylene innerliner og PVC coated polyester cover. I serien findes både en trykslange (FuelLine 2031) som tåler 16 bars arbejdstryk samt en super fleksibel og let fritafløbslange (FuelLine Light 2002).

FuelLine 2031 anvendes typisk mellem forvogn og hænger imens FuelLine Light 2002 udmærker sig som en ultra let og fleksibel fritafløbslange som også fås med dataoverførsel.

Serien suppleres af VapourLine 2042 som er en vapourrecovery/dampretur slange til returføring af dampe fra benzintanken.

## CHEMLINE SERIEN

En slange fra Chemline serien er et godt valg hvis du transporterer kemikalier. Chemline 3084 PP/PS velegnet til kemi som er aggressiv mod rustfri stål, da den har en PP-coated indvendig spiral mens Chemline 4144 PTFE/SS har en PTFE innerliner, som gør den fødevarerogodkendt.

Serien består af 5 forskellige kompositslanger, inkl. en højtemperatur slange med PTFE innerliner (ChemLine HT 4114).

## PÅ LAGER - HURTIG LEVERING

Alle varianter findes på vores lager i Middelfart og kan monteres, trykprøves og leveres fra dag til dag og ofte i løbet af få timer.





**PRIVATE LABEL**  
Vidste du at det er  
muligt at få eget logo  
på slangerne?

Kontakt os for at  
høre mere



NR.	Navn	Opbygning			Farve	Trykomsråde* [bar]	Temperatur område**
		Liner	Indv. spiral	Udv. spiral			
1	MultiLine 1031	PP	Galv. stål	Galv. stål	Grøn	14/-0,9	-30°C til +100°C
2	MultiLine HT 1241	E-CTFE	Galv. stål	Galv. stål	Blå	14/-0,9	-30°C til +160°C
3	FuellLine Light 2002	PP	Aluminium	Aluminium	Orange	4	-30°C til +60°C
4	FuellLine 2031	PP	Aluminium	Galv. stål	Blå	16	-30°C til +60°C
5	VapourLine 2042	PP	Aluminium	Aluminium	Grå	4	-30°C til +60°C
6	FireSafe 2081	PP	Aluminium	Galv. stål	Rød	14	-30°C til +100°C
7	ChemLine 3084	PP	PP coated	AISI 316	Grå	14/-0,9	-30°C til +100°C
8	ChemLine 4081	PP	AISI 316	Galv. stål	Grå	14/-0,9	-30°C til +100°C
9	ChemLine 4084	PP	AISI 316	AISI 316	Grå	14/-0,9	-30°C til +100°C
10	ChemLine 4144	PTFE	AISI 316	AISI 316	Rød	14/-0,9	-30°C til +100°C
11	ChemLine HT 4114	PTFE	AISI 316	AISI 316	Sort	14/-0,9	-30°C til +160°C

\* Afhængig af hvad slangen monteres med

\*\* Afhængig af tryk, medium og koncentration



Tlf: +45 7591 4955  
Mail: info@fontenay.dk  
Mandal Allé 2, Middelfart

# Kompositslanger

## FuelLine Light 2002 PP/AA



### BESKRIVELSE

Super let og fleksibel kompositslange til frit udløb på olie- og benzintankvogne.

### TRYKOMRÅDE

Op til 4 bar afhængig af temperatur.

### SIKKERHEDSFAKTOR

1:4

### TEMPERATUROMRÅDE

Fra -30°C til +60°C afhængig af tryk, medium og koncentration.

### KONSTRUKTION

Indvendig spiral: Aluminium spiral.

Lining: Polypropylen, hvid.

Cover: PVC coated polyester, orange.

Udvendig spiral: Aluminium spiral.

### TILSLUTNINGER

Slangen er monteret med slangestudse med udvendig BSPP gevind i aluminium fastgjort med ferrule i stål og med NBR pakninger i begge ender.

### TRYKPRØVNING

Slangen leveres trykprøvet med 3.1 certifikat.

### NORMER

Fremstillet iht. EN 13765:2018 type 4.

Slangen kan anvendes i ATEX områder.

### MÆRKNING

Orange med gul fortløbende "Fontenay FuelLine Light 2002 PP/AA" label.



I.D. [inch]	I.D. [mm]	Tryk [bar]	Vakuum [bar]	Bøjningsr. [mm]	Vægt [kg/m]	Længde [m]	Varenummer
2"	50	4	ingen	105	0,88	1-30	2002050xxx4
3"	75	4	ingen	205	0,94	1-30	2002080xxx4
4"	100	4	ingen	265	1,20	1-30	2002100xxx4

### MED DATA TRANSMISSION

FuelLine Light med dataoverførsel. Også kaldet COP-slange eller Intellycheck jf. EN14116.

I.D. [inch]	I.D. [mm]	Tryk [bar]	Vakuum [bar]	Bøjningsr. [mm]	Vægt [kg/m]	Længde [m]	Varenummer
3"	75	4	ingen	205	0,94	1-30	2092080xxx4
4"	100	4	ingen	265	1,20	1-30	2092100xxx4

# Kompositslanger

## FuelLine 2031 PP/AG



### BESKRIVELSE

Fleksibel komposit trykslange til olie- og benzinprodukter.

### TRYKOMRÅDE

Op til 16 bar afhængig af temperatur.

### SIKKERHEDSFAKTOR

1:3,5

### TEMPERATUROMRÅDE

Fra -30°C til +60°C afhængig af tryk, medium og koncentration.

### KONSTRUKTION

Indvendig spiral: Aluminium spiral.

Lining: Polypropylen, hvid.

Cover: PVC coated polyester, blå.

Udvendig spiral: Galvaniseret stålspiral.

### TILSLUTNINGER

Slangen er monteret med slangestudse med udvendig BSPP gevind i aluminium fastgjort med ferrule i stål og med NBR pakninger i begge ender.

### TRYKPRØVNING

Slangen leveres trykprøvet med 3.1 certifikat.

### NORMER

Fremstillet iht. EN 13765:2018.

Slangen kan anvendes i ATEX områder.

### MÆRKNING

Blå med hvid fortløbende "Fontenay FuelLine 2031 PP/AG WP 16 bar" label.



I.D.	I.D.	Tryk	Vakuum	Bøjningsr.	Vægt	Længde	Varenummer
[inch]	[mm]	[bar]	[bar]	[mm]	[kg/m]	[m]	
2"	50	14	-0,9	180	1,60	1-30	2031050xxx4
3"	75	14	-0,9	280	3,10	1-30	2031080xxx4



# Kompositslanger

## Multiline 1031 PP/GG



### BESKRIVELSE

Fleksibel komposit suges- og tryksslange til olie- og benzinprodukter samt lette kemikalier.

### TRYKOMRÅDE

Fra -0,9 bar til +14 bar afhængig af temperatur

### SIKKERHEDSFAKTOR

1:4

### TEMPERATUROMRÅDE

Fra -30°C til +100°C afhængig af tryk, medium og koncentration.

### KONSTRUKTION

Indvendig spiral: Galvaniseret stålspiral.

Lining: Polypropylen, hvid.

Cover: PVC coated polyester, grøn.

Udvendig spiral: Galvaniseret stålspiral.

### TILSLUTNINGER

Slangen er som standard monteret med slange-studse med udvendig BSPP gevind, enten i aluminium eller AISI 316 rustfri stål fastgjort med ferrule i stål og med NBR pakninger i begge ender.

### TRYKPRØVNING

Slangen leveres trykprøvet med 3.1 certifikat.

### NORMER

Fremstillet iht. EN 13765:2018 type 3.

Slangen kan anvendes i ATEX områder.

### MÆRKNING

Grøn med hvid fortløbende "Fontenay MultiLine 1031 PP/GG" label.



I.D. [inch]	I.D. [mm]	Tryk [bar]	Vakuum [bar]	Bøjningsr. [mm]	Vægt [kg/m]	Længde [m]	Varenummer
2"	50	14	-0,9	180	1,60	1-30	1031050XXX
3"	75	14	-0,9	280	2,20	1-30	1031080XXX
4"	100	14	-0,9	395	3,80	1-30	1031100XXX

# Kompositslanger

## Multiline HT 1241 E-CTFE/GG



### BESKRIVELSE

Fleksibel komposit suges- og trykslange til olie- og benzinprodukter samt lette kemikalier med temperaturer op til 160°C.

### TRYKOMRÅDE

Fra -0,9 bar til +14 bar afhængig af temperatur

### SIKKERHEDSFAKTOR

1:4

### TEMPERATUROMRÅDE

Fra -30°C til +160°C afhængig af tryk, medium og koncentration.

### KONSTRUKTION

Indvendig spiral: Galvaniseret stålspiral.

Lining: E-CTFE.

Cover: PVC coated polyester, blå.

Udvendig spiral: Galvaniseret stålspiral.

### TILSLUTNINGER

Slangen er monteret med slangestudse med udvendig BSPP gevind i AISI 316 rustfri stål fastgjort med ferrule i stål og med Viton® pakninger i begge ender.

### TRYKPRØVNING

Slangen leveres trykprøvet med 3.1 certifikat.

### NORMER

Fremstillet iht. EN 13765:2018 type 4.

Slangen kan anvendes i ATEX områder.

### MÆRKNING

Blå med hvid fortløbende "Fontenay MultiLine HT 1241 E-CTFE/GG 160°" label.



I.D.	I.D.	Tryk	Vakuum	Bøjningsr.	Vægt	Længde	Varenummer
[inch]	[mm]	[bar]	[bar]	[mm]	[kg/m]	[m]	
3"	75	14	-0,9	280	3,00	1-30	1241080xxx2



# Kompositslanger

## VapourLine 2042 PP/AA



### BESKRIVELSE

Super let dampreturslange til olie- og benzin-tankvogne.

### TRYKOMRÅDE

Op til 4 bar afhængig af temperatur.

### SIKKERHEDSFAKTOR

1:4

### TEMPERATUROMRÅDE

Fra -30°C til +60°C afhængig af tryk, medium og koncentration.

### KONSTRUKTION

Indvendig spiral: Aluminium spiral.

Lining: Polypropylen.

Cover: PVC coated polyester, grå.

Udvendig spiral: Aluminium spiral.

### TILSLUTNINGER

Slangen er monteret med slangestudse med udvendig BSPP gevind i aluminium fastgjort med ferrule i aluminium og med NBR pakninger i begge ender.

### TRYKPRØVNING

Slangen leveres trykprøvet med 3.1 certifikat.

### NORMER

Fremstillet iht. EN 13765:2018 Type 1.

Slangen kan anvendes i ATEX områder.

### MÆRKNING

Grå med gul fortløbende "Fontenay VapourLine 2042 PP/AA" label



I.D. [inch]	I.D. [mm]	Tryk [bar]	Vakuum [bar]	Bøjningsr. [mm]	Vægt [kg/m]	Længde [m]	Varenummer
3"	75	4	ingen	205	0,94	1-30	2042080xxx4
4"	100	4	ingen	265	1,20	1-30	2042100xxx4

### MED DATA TRANSMISSION

VapourLine 2042 med dataoverførsel. Også kaldet COP-slange eller Intellycheck jf. EN14116.

I.D. [inch]	I.D. [mm]	Tryk [bar]	Vakuum [bar]	Bøjningsr. [mm]	Vægt [kg/m]	Længde [m]	Varenummer
3"	75	4	ingen	205	0,94	1-30	2192080xxx4

# Kompositslanger

## VapourLine 2042 PP/AA m. C4"/C3"



### BESKRIVELSE

Super let dampreturslange til olie- og benzin-tankvogne med C4" og C3" vapourkoblinger.

### TRYKOMRÅDE

Op til 4 bar afhængig af temperatur.

### SIKKERHEDSFAKTOR

1:4

### TEMPERATUROMRÅDE

Fra -30°C til +60°C afhængig af tryk, medium og koncentration.

### KONSTRUKTION

Indvendig spiral: Aluminium spiral.

Lining: Polypropylen.

Cover: PVC coated polyester, grå.

Udvendig spiral: Aluminium spiral.

### TILSLUTNINGER

Slangen er monteret med slangestudse med dampreturkoblinger i aluminium i hhv. 3" og 4" fastgjort med ferrule i aluminium og med NBR pakninger i begge ender.

### TRYKPRØVNING

Slangen leveres trykprøvet med 3.1 certifikat.

### NORMER

Fremstillet iht. EN 13765:2018 Type 1. Slangen kan anvendes i ATEX områder.

### MÆRKNING

Grå med gul fortløbende "Fontenay VapourLine 2042 PP/AA" label

Slangen kan også leveres uden stifter i vapourkoblingerne, som 3" slange med 2 stk. 4" vapourkoblinger.



I.D.	I.D.	Tryk	Vakuum	Bøjningsr.	Vægt	Længde	Varenummer
[inch]	[mm]	[bar]	[bar]	[mm]	[kg/m]	[m]	
3"	75	4	ingen	205	0,94	1-30	2042080xxx6
4"	100	4	ingen	265	1,20	1-30	2042100xxx6

### MED DATA TRANSMISSION

VapourLine 2042 med vapourkoblinger og dataoverførsel. Også kaldet COP-slange eller Intelley-check jf. EN14116.

I.D.	I.D.	Tryk	Vakuum	Bøjningsr.	Vægt	Længde	Varenummer
[inch]	[mm]	[bar]	[bar]	[mm]	[kg/m]	[m]	
3"	75	4	ingen	205	0,94	1-30	2192080xxx6

### VAPOURKOBLINGER (CAMLOCK TYPE DFF M. STIFT)

3" x 3" BSPP: 1402404

4" x 3" BSPP: 1402407

Dæksel til 4": F0536001



# Olieslange

## Carbur/SP10L



### BESKRIVELSE

Let suge- og trykslange til mineralolieprodukter med max. 50% aromater.

### TRYKOMRÅDE

Fra -0,8 bar til +10 bar afhængig af temperatur.

### SIKKERHEDSFAKTOR

1:3

### TEMPERATUROMRÅDE

Fra -20°C til +70°C afhængig af tryk, medium og koncentration.

### KONSTRUKTION

Indvendig: NBR gummi, sort, glat.  
Indlæg: Flettet tekstilvæv og stålspiral.  
Udvendig: NBR gummi/PVC, sort, glat, stofmønstreret, slid-, vejr- og ozonbestandig, flammeresistent jf. TRbF 131, Part 2, §5.5.

### MÆRKNING

THOR OIL S/D W.P. 10 BAR- 150 PSI - TRbF 131/2 §5.5 (med rød skrift)

I.D. [inch]	I.D. [mm]	O.D. [mm]	Godstyk. [mm]	Vakuüm [bar]	Tryk [bar]	Bøjningsr. [mm]	Vægt [kg/m]	Længde [m]	Varenummer
1"	25	35	5	-0,8	10	150	0,70	1-61	S025CA
1 1/2"	38	48	5	-0,8	10	230	1,04	1-61	S038CA
2"	51	61	5	-0,8	10	300	1,38	1-61	S051CA



# Olieslange

## NAFTA 10 / NAFTA 16

### BESKRIVELSE

Suge- og tryksslange til mineralolieprodukter med:

NAFTA 10: Max. 50% aromater

NAFTA 16: Max. 60% aromater, benzin max 5%

MTBE.

Yderst velegnet til læsning/aflysning af tankvogne, togvogne og tankskibe.

### TRYKOMRÅDE

NAFTA 10: Fra -0,9 bar til +10 bar\*

NAFTA 16: Fra -0,8 bar til +16 bar\*

\* Afhængig af temperatur.

### SIKKERHEDSFAKTOR

1:3

### TEMPERATUROMRÅDE

NAFTA 10: Fra -20°C til +85°C\*

NAFTA 16: Fra -30°C til +70°C\*

\*Afhængig af tryk, medium og koncentration.

### KONSTRUKTION

Indvendig: NBR gummi, sort, glat

NAFTA 16: Elektrisk ledende.

Indlæg: Flettet tekstilvæv, stålspiral samt antistatisk kobber wire.

Udvendig: NBR gummi, sort, stofmønstret, olie-, fedt-, slid-, vejr- og ozonbestandig (NAFTA 16: Flammesikkert iht. TRBF 131, Part 2, §5.5)

### NORMER

NAFTA 16: Konform iht. EN1761-1999, EN12115Ω/T



### NAFTA 10

I.D.	I.D.	O.D.	Godstyk.	Vakuum	Tryk	Bøjningsr.	Vægt	Længde	Varenummer
[inch]	[mm]	[mm]	[mm]	[bar]	[bar]	[mm]	[kg/m]	[m]	
2"	50	65	7,5	0,9	10	250	1,90	1-40	S050NA
3"	75	91	8,0	0,9	10	380	2,80	1-40	S075NA



### NAFTA 16

I.D.	I.D.	O.D.	Godstyk.	Vakuum	Tryk	Bøjningsr.	Vægt	Længde	Varenummer
[inch]	[mm]	[mm]	[mm]	[bar]	[bar]	[mm]	[kg/m]	[m]	
4"	102	118	8	0,8	16	500	4,12	1-40	S100NA16



# Olieslange

## Pumpadukt S



### BESKRIVELSE

Suge- og trykslange til transport af petroleumsprodukter, olie- og benzin med max. 50% aromater. Kan anvendes til biobrændsel op til 60°C.

### TRYKOMRÅDE

Op til +16 bar afhængig af temperatur.

### SIKKERHEDSFAKTOR

1:3

### TEMPERATUROMRÅDE

Fra -40°C til +100°C afhængig af tryk, medium og koncentration.

### KONSTRUKTION

Indvendig: Olie- og benzinbestandig NBR, sort, glat.  
Indlæg: Flettet tekstilvæv med stålspiral.  
Udvendig: Olie- og vejrbestandigt CR, sort, glat, stofmønstreet.

Elektriskledeevne:  $R < 10^6$  (inderlag og ydregummi)

### NORMER

Fremstillet iht. EN 1761:1999 og EN 12115:2021.  
Længdetolerancer jf. ISO 1307 standard.

### MÆRKNING

TRELLEBORG - NBR1 - EN 12115:2021 - EN 1761:1999 - SD - ND - 12bar - -40° TO +100°C - Quarter/year - batch number



I.D.	I.D.	O.D.	Godstyk.	Vakuu	Tryk	Bøjningsr.	Vægt	Længde	Varenummer
[inch]	[mm]	[mm]	[mm]	[bar]	[bar]	[mm]	[kg/m]	[m]	
2"	50	66	8,0	-0,9	16	275	2,28	1-40	1159-0125686
3"	75	91	8,0	-0,9	16	350	3,62	1-40	1159-0124813
4"	100	116	8,0	-0,9	16	450	4,78	1-40	1159-0128995

# Olieslange / Rulleslange

## Pumpadukt D



### BESKRIVELSE

Suge- og trykslange til transport af petroleumprodukter, olie- og benzin med max. 50% aromater. Kan anvendes til biobrændsel op til 60°C. 2" Pumpadukt D er særligt velegnet som rulleslange.

### TRYKOMRÅDE

Op til +16 bar afhængig af temperatur.

### SIKKERHEDSFAKTOR

1:3

### TEMPERATUROMRÅDE

Fra -40°C til +100°C afhængig af tryk, medium og koncentration.

### KONSTRUKTION

Indvendig: Olie- og benzinbestandig NBR, sort, glat.  
Indlæg: Flettet tekstilvæv.  
Udvendig: Olie- og vejrbestandigt CR, sort, glat, stofmønstret.  
Elektriskledeevne:  $R < 10^6$  (inderlag og ydregummi)

### NORMER

Fremstillet iht. EN 1761:1999 og EN 12115:2021.  
Længdetolerancer jf. ISO 1307 standard.

### MÆRKNING

TRELLEBORG - NBR1 - EN 12115:2021 - EN 1761:1999 - D - ND - 16bar - -40° TO +100°C - Quarter/year - batch number - Made in France



I.D. [inch]	I.D. [mm]	O.D. [mm]	Godstyk. [mm]	Vakuum [bar]	Tryk [bar]	Bøjningsr. [mm]	Vægt [kg/m]	Længde [m]	Varenummer
1 1/2"	38	51	6,5	-0,9	16	225	1,01	1-40	1159-0125722
2"	50	66	8,0	-0,9	16	275	1,82	1-40	1159-0124618

For trykslange i andre dimensioner, søg "Oilflat" på [www.fontenay.dk](http://www.fontenay.dk)



# Rulleslange

## Redwing

### BESKRIVELSE

Trykslange til olie- og benzin produkter. Særlig velegnet som rulleslange på tankbiler.

### TRYKOMRÅDE

Op til 17 bar afhængig af temperatur.

### SIKKERHEDSFAKTOR

1:4

### TEMPERATUROMRÅDE

Fra -40°C til +93°C afhængig af tryk, medium og koncentration.

### KONSTRUKTION

Indvendig: NBR gummi, sort, glat.

Indlæg: Flettet tekstilvæv.

Udvendig: Syntetisk gummi, rød, glat.

### NORMER

Konform iht. EN/ISO 1307

### MÆRKNING

CONTINENTAL CONTITECH ID" 2 BD. A/S REDWING  
HIGH DURO FUEL OIL HOSE MADE IN USA



I.D.	O.D.	Godstyk.	Tryk	Bøjningsr.	Vægt	Længde	Varenummer
[mm]	[mm]	[mm]	[bar]	[mm]	[kg/m]	[m]	
34,9	47,2	6,15	17	210	1,04	61	RL035RW-61

# Rulleslange

## Trelleborg Voludec RED

- VOLUDEC - EN 1360:2013 - Type 1 - ND - 16 bar - M - month/year



### BESKRIVELSE

Trykslange til olie- og benzin produkter. Sædeles velegnet som rulleslange på tankbiler.

### TRYKOMRÅDE

Op til 16 bar afhængig af temperatur.

### SIKKERHEDSFAKTOR

1:3

### TEMPERATUROMRÅDE

Fra -30°C til +55°C afhængig af tryk, medium og koncentration.

### KONSTRUKTION

Indvendig: Olie- og benzinbestandigt NBR/PVC, sort, glat.

Indlæg: Flettet tekstilvæv.

Udvendig: Olie- og benzinbestandigt NBR/PVC, rød, glat.

### NORMER

Konform iht. EN1360:2013 type 1 og EN/ISO 1307

### MÆRKNING

TRELLEBORG - VOLUDEC - EN 1360:2013 - Type 1 - ND - 16bar - M - month/year - batchnumber - Made in France

I.D.	O.D.	Godstyk.	Tryk	Bøjningsr.	Vægt	Længde	Varenummer
[mm]	[mm]	[mm]	[bar]	[mm]	[kg/m]	[m]	
35	48	6,5	16	110	1,11	60	1159-5602766-60



# Pistolventiler

## SCULLY PISTOLVENTIL 1 1/2" & RESERVEDELE



Beskrivelse	Varenummer
Pistolventil	1409001
Drejeled	1409030
Antidrypventil	1409036

## SCULLY PISTOLVENTIL 2" & RESERVEDELE



Beskrivelse	Varenummer
Pistolventil	1409002
Drejeled	1409032
Antidrypventil	1409037

## TODO PISTOLVENTIL 2"



Beskrivelse	Varenummer
2" Pistolventil	7303-1107
2" Pistolventil m. 2" BG omløber	1409003
2" Pistolventil m. MK 50	7321-1107
O-ring	5556-07

## BRYSTNIPPEL

MATERIALE: MESSING



Nippel	Nippel	Billede	Varenummer
1 1/2" SC	2" BSPP		1302015
2" BSPP	2" BG	2	1302018
2" BSPP	2" BSPP		1301012
2" BSPP	1 3/4" BSPP	4	6014-2

# Tilbehør og reservedele til pistolventiler

## NIPPELOMLØBER



1307003

1307004

1409070

Beskrivelse	Varenummer	
1 1/2" BSPP x 2" BG MS	SC	1307003
1 1/2" SC x 2" BG MS	SC	1307004
1 3/4" x 2" W7 MS (svensk)	TODO	1409004
1.3/4" x 2" BG MS	TODO	1409070
Omløber BG MS	SC	1307003-2
Omløber 2" BG MS	TODO	1409033
Pakning til BG omløber NBR		1409013

## MB M. PÅSVEJST 2" BSPT gevind



Type	Nippel	Varenummer
MB 80	2" BSPT	1401202
MB 100	2" BSPT	1401203

## NIPPELMUFFE



Nippel	Muffe	Varenummer	
2" BSPP	1 1/2" BSPP	MS	1303036
2" BG	2" BSPP	AL	1303045
2" BSPP	2" BG	AL	1303077

## UDLØBSRØR TIL PISTOLVENTIL

MATERIALE: ALUMINIUM

GEVIND: 2" BG



Dim.	Længde [mm]	Varenummer
ø25	300	1409006
ø35	300	1409007
ø40	300	1409008
ø50	300	1409009



# Kompositslanger

## ChemLine 4144 PTFE/SS



### BESKRIVELSE

Komposit suges- og trykslange til kemikalier og levnedsmidler. Anvendes typisk til aggressive syrer og kemikalier der angriber polypropylen.

### TRYKOMRÅDE

Fra -0,9 bar til +14 bar afhængig af temperatur

### SIKKERHEDSFAKTOR

1:4

### TEMPERATUROMRÅDE

Fra -30°C til +100°C afhængig af tryk, medium og koncentration.

### KONSTRUKTION

Indvendig spiral: 316 rustfri stålspiral.

Lining: PTFE -Teflon®.

Cover: PVC coated polyesteræv, rød.

Udvendig spiral: 316 rustfri stålspiral.

### TILSLUTNINGER

Slangen er monteret med slangestudse med udvendig BSPP gevind i AISI 316 rustfri stål fastgjort med ferrule i AISI 316 rustfri stål og med Viton® pakninger i begge ender.

### TRYKPRØVNING

Slangen leveres trykprøvet med 3.1 certifikat.

### NORMER

Fremstillet iht. EN 13765:2018 type 3, EN1935/2004 og FDA

Slangen kan anvendes i ATEX områder.

### MÆRKNING

Rød med hvid fortløbende "Fontenay ChemLine 4144 PTFE/SS" label.



I.D.	I.D.	Tryk	Vakuum	Bøjningsr.	Vægt	Længde	Varenummer
[inch]	[mm]	[bar]	[bar]	[mm]	[kg/m]	[m]	
1"	25	14	-0,9	100	0,80	1-30	4144025xxx2
1 1/2"	38	14	-0,9	140	1,20	1-30	4144038xxx2
2"	50	14	-0,9	180	1,90	1-30	4144050xxx2
3"	75	14	-0,9	280	3,00	1-30	4144080xxx2
4"	100	14	-0,9	395	5,20	1-30	4144100xxx2



# Kompositslanger

## ChemLine HT 4114 PTFE/SS



### BESKRIVELSE

Komposit suges- og trykslange til kemikalier og levnedsmidler med temperaturer op til 160°C. Anvendes typisk til aggressive syrer og kemikalier som angriber polypropylen.

### TRYKOMRÅDE

Fra -0,9 bar til +14 bar afhængig af temperatur

### SIKKERHEDSFAKTOR

1:4

### TEMPERATUROMRÅDE

Fra -30°C til +160°C afhængig af tryk, medium og koncentration.

### NORMER

Fremstillet iht. EN 13765:2018 type 4, EN1935/2004 og FDA

Slangen kan anvendes i ATEX områder.

### KONSTRUKTION

Indvendig spiral: 316 rustfri stålspiral.

Lining: PTFE -Teflon®.

Cover: PVC coated polyester væv, sort.

Udvendig spiral: 316 rustfri stålspiral.

### TILSLUTNINGER

Slangen er monteret med slangestudse med udvendig BSPP gevind i AISI 316 rustfri stål fastgjort med ferrule i AISI 316 rustfri stål og med Viton® pakninger i begge ender.

2 1/2" leveres også med 3" udvendig BSPP gevind i AISI 316 rustfri stål og benyttes som kompressorslange.

Slangen leveres trykprøvet med 3.1 certifikat.

### MÆRKNING

Sort med hvid fortløbende "Fontenay ChemLine HT 4114 PTFE/SS 160°" label



I.D.	I.D.	Tryk	Vakuum	Bøjningsr.	Vægt	Længde	Varenummer
[inch]	[mm]	[bar]	[bar]	[mm]	[kg/m]	[m]	
2"	50	14	-0,9	180	1,90	1-30	4114050xxx
2 1/2"	65	14	-0,9	205	2,50	1-30	4114065xxx
3"	75	14	-0,9	280	3,00	1-30	4114080xxx



# Kompositslanger

## ChemLine 4081 PP/SG



### BESKRIVELSE

Fleksibel komposit suge- og trykslange til kemikalier og levnedsmidler.

### TRYKOMRÅDE

Fra -0,9 bar til +14 bar afhængig af temperatur

### SIKKERHEDSFAKTOR

1:4

### TEMPERATUROMRÅDE

Fra -30°C til +100°C afhængig af tryk, medium og koncentration.

### KONSTRUKTION

Indvendig spiral: 316 rustfri stålspiral.

Lining: Polypropylen.

Cover: PVC coated polyesteræv, grå.

Udvendig spiral: galvaniseret stålspiral.

### TILSLUTNINGER

Slangen er monteret med slangestudse med udvendig BSPP gevind i AISI 316 rustfri stål fastgjort med ferrule i stål og med NBR pakninger i begge ender. Leveres trykprøvet og med certifikat.

### TRYKPRØVNING

Slangen leveres trykprøvet med 3.1 certifikat.

### NORMER

Fremstillet iht. EN 13765:2018 type 3.

Slangen kan anvendes i ATEX områder.

### MÆRKNING

Grå med hvid fortløbende "Fontenay ChemLine 4081 PP/SG" label med rød tekst.



I.D.	I.D.	Tryk	Vakuum	Bøjningsr.	Vægt	Længde	Varenummer
[inch]	[mm]	[bar]	[bar]	[mm]	[kg/m]	[m]	
4"	100	14	-0,9	395	5,20	1-30	4081100xxx2

# Kompositslanger

## ChemLine 4084 PP/SS



### BESKRIVELSE

Fleksibel komposit suges- og trykslange til kemikalier og levnedsmidler.

### TRYKOMRÅDE

Fra -0,9 bar til +14 bar afhængig af temperatur

### SIKKERHEDSFAKTOR

1:4

### TEMPERATUROMRÅDE

Fra -30°C til +100°C afhængig af tryk, medium og koncentration.

### KONSTRUKTION

Indvendig spiral: 316 rustfri stålspiral.

Lining: Polypropylen.

Cover: PVC coated polyesteræv, grå.

Udvendig spiral: 316 rustfri stålspiral.

### TILSLUTNINGER

Slangen er monteret med slangestudse med udvendig BSP gevind i AISI 316 rustfri stål fastgjort med ferrule i AISI 316 rustfri stål og med NBR pakninger i begge ender. Leveres trykprøvet og med certifikat.

### TRYKPRØVNING

Slangen leveres trykprøvet med 3.1 certifikat.

### NORMER

Fremstillet iht. EN 13765:2018 type 3.

Slangen kan anvendes i ATEX områder.

### MÆRKNING

Grå med hvid fortløbende "Fontenay ChemLine 4084 PP/SS" label med grøn tekst.



I.D.	I.D.	Tryk	Vakuum	Bøjningsr.	Vægt	Længde	Varenummer
[inch]	[mm]	[bar]	[bar]	[mm]	[kg/m]	[m]	
2"	50	14	-0,9	180	1,90	1-30	4084050xxx2
3"	75	14	-0,9	280	3,00	1-30	4084080xxx2



# Kompositslanger

## ChemLine 3084 PP/PS



### BESKRIVELSE

Fleksibel komposit suge- og trykslange til kemikalier og levnedsmidler. Anvendes typisk til produkter som angriber rustfri stål, f.eks. saltsyre, klor, jernklorid og svovlsyre (koncentration under 96%).

### TRYKOMRÅDE

Fra -0,9 bar til +10 bar afhængig af temperatur

### SIKKERHEDSFAKTOR

1:4

### TEMPERATUROMRÅDE

Fra -30°C til +100°C afhængig af tryk, medium og koncentration.

### KONSTRUKTION

Indvendig spiral: Polypropylen coated stålspiral.

Lining: Polypropylen.

Cover: PVC coated polyesteræv, grå.

Udvendig spiral: 316 rustfri stålspiral.

### TILSLUTNINGER

Slangen er monteret med slangestudse med udvendig BSPP gevind i Polyethylene fastgjort med ferrule i AISI 316 rustfri stål og med viton pakninger i begge ender.

### TRYKPRØVNING

Slangen leveres trykprøvet med 3.1 certifikat.

### NORMER

Fremstillet iht. EN 13765:2018 type 3.

Slangen kan anvendes i ATEX områder.

### MÆRKNING

Grå med hvid fortløbende "Fontenay ChemLine 3084 PP" label.



I.D. [inch]	I.D. [mm]	Tryk [bar]	Vakuum [bar]	Bøjningsr. [mm]	Vægt [kg/m]	Længde [m]	Varenummer
1"	25	10	-0,9	100	0,80	1-30	3084025xxx5
1 1/2"	38	10	-0,9	140	1,20	1-30	3084038xxx5
2"	50	10	-0,9	180	1,87	1-30	3084050xxx5
3"	75	10	-0,9	280	3,00	1-30	3084080xxx5
4"	100	10	-0,9	395	5,20	1-30	3084100xxx5

# Kemislange

## Chemikler EPDM



### BESKRIVELSE

Super let og fleksibel suge- og trykslange særligt velegnet for moderat ætsende kemikalier, ketoner, alkohol og syrer.

### TRYKOMRÅDE

Fra -0,7 bar til +6 bar afhængig af temperatur.

### SIKKERHEDSFAKTOR

1:3

### TEMPERATUROMRÅDE

Fra -40°C til +100°C afhængig af tryk, medium og koncentration.  
Damprensning ved max 130°C damp i op til 30 min.

### KONSTRUKTION

Indvendig: kemikaliebestandig EPDM, glat, sort.  
Indlæg: Flettet tekstilvæv og stålspiral.  
Udvendig: Kemikalie- og vejrbestandigt EPDM gummi, sort, glat, stofmønstreet.  
Elektriskledeevne:  $R < 10^6$  (inderlag og ydregummi)

### NORMER

Fremstillet iht. EN12115

### MÆRKNING

TRELLEBORG - EN 12115:2021 - EPDM - SD - ND - WP 16bar - -40°C TO +100°C - Ω CL/T - quarter/year  
- batch number - Made in France

I.D. [inch]	I.D. [mm]	O.D. [mm]	Godstyk. [mm]	Vakuu [bar]	Tryk [bar]	Bøjningsr. [mm]	Vægt [kg/m]	Længde [m]	Varenummer
3/4"	19	31	6	-0,9	16	55	0,74	1-40	10329-12
1"	25	37	6	-0,9	16	70	0,87	1-40	10329-16
1 1/4"	32	44	6	-0,9	16	90	1,06	1-40	10329-20
1 1/2"	38	51	6,5	-0,9	16	105	1,34	1-40	10329-24
2"	50	66	8	-0,9	16	140	2,06	1-40	10329-32
2 1/2"	63	79	8	-0,9	16	180	2,51	1-40	10329-40
3"	75	91	8	-0,9	16	215	3,33	1-40	10329-48
4"	100	116	8	-0,9	16	280	5,07	1-20	10329-64



# Kemislange

## Corrosiv/SPAC 09N

### BESKRIVELSE

Suge- og trykslange til syre, ludprodukter, opløsningsmidler, alkohol og ketone.

### TRYKOMRÅDE

Fra -0,9 til +16 bar afhængig af temperatur

### SIKKERHEDSFAKTOR

1 : 4 (4" 1 : 3)

### TEMPERATUROMRÅDE

Temperaturbestandig fra -40°C til +120°C afhængig af tryk, medium og koncentration



### KONSTRUKTION

Indvendig: EPDM gummi, sort, glat, elektrisk ledende.

Indlæg: Flettede textilindlæg og stålspiral.

Udvendig: EPDM gummi, sort, stofmønstret flammoresistent, slid-, vejr- og ozonbestandig.

### NORMER

Konform iht. EN 12115 type Ohm/T

I.D.	I.D.	Godstyk.	O.D.	Tryk	Vakuum	Bøjningsr.	Vægt	Længde	Varenummer
[inch]	[mm]	[mm]	[mm]	[bar]	[bar]	[mm]	[kg/m]	[m]	
1"	25	6,0	37	16	-0,9	150	0,92	1-40	3830025
1 1/4"	32	6,0	44	16	-0,9	190	1,06	1-40	3830032
1 1/2"	38	6,5	51	16	-0,9	230	1,30	1-40	3830038
2"	51	8,0	67	16	-0,9	300	2,06	1-40	3830050
3"	76	8,0	92	16	-0,9	450	3,12	1-40	3830075
4"	102	8,0	118	16	-0,9	600	4,41	1-40	3830100

# Kemislange

## Chem 16 UPE SD EN



### BESKRIVELSE

Suge- og tryksslange med UHMWPE inner-tube til transport af et bredt spektrum af kemikalier.

### TRYKOMRÅDE

Fra -0,9 bar til +16 bar afhængig af temperatur.

### SIKKERHEDSFAKTOR

1:4

### TEMPERATUROMRÅDE

Fra -30°C til +100°C afhængig af tryk, medium og koncentration.

### KONSTRUKTION

Indvendig: kemikaliebestandigt UPE, glat, sort.

Indlæg: Flettet tekstilvæv og stålspiral.

Udvendig: Kemikalie- og vejrbestandigt EPDM gummi, sort, glat, stofmønstreet.

Elektriskledeevne:  $R < 10^6$  (inderlag og ydregummi)

### NORMER

Fremstillet iht. EN12115 Typ SD/T

### MÆRKNING

TRELLEBORG - EN 12115:2021 - UPE - SD - ND - WP  
16bar - -40°C TO +100°C - CL/T - kvartal/år - batch nummer - Made in France

I.D.	I.D.	O.D.	Godstyk.	Vakuüm	Tryk	Bøjningsr.	Vægt	Længde	Varenummer
[inch]	[mm]	[mm]	[mm]	[bar]	[bar]	[mm]	[kg/m]	[m]	
3/4"	19	31	6	-0,9	16	95	0,64	1-40	1159-5513866
1"	25	37	6	-0,9	16	125	0,79	1-40	1159-5513815
1 1/4"	32	44	6	-0,9	16	160	0,98	1-40	1159-5513816
1 1/2"	38	51	6,5	-0,9	16	190	1,33	1-40	1159-5513817
2"	51	67	8	-0,9	16	255	2,13	1-40	1159-5513818
2 1/2"	63	79	8	-0,9	16	315	2,47	1-40	1159-5513867
3"	76	92	8	-0,9	16	380	3,06	1-40	1159-5513819
4"	102	118	8	-0,9	16	510	4,19	1-40	1159-5513868



# Kemislange

## Chemikler UPE



### BESKRIVELSE

Super let og fleksibel sug- og trykslange til transport af de fleste kemikalier, herunder stærke syrer, høj aromatiske løsninger, klorerede og oxiderende medier, aromatiske kulbrinter, m.m.

### TRYKOMRÅDE

Fra -0,9 bar til +16 bar afhængig af temperatur.

### SIKKERHEDSFAKTOR

1:4

### TEMPERATUROMRÅDE

Fra -40°C til +100°C afhængig af tryk, medium og koncentration.

Damprensning ved max 140°C damp i op til 30 min.

### KONSTRUKTION

Indvendig: kemikaliebestandigt UPE, glat, sort.

Indlæg: Flettet tekstilvæv og spiral.

Udvendig: Kemikalie- og vejrbestandigt EPDM gummi, sort, glat, stofmønstreret.

### NORMER

Fremstillet iht. EN12115 (ID <100mm)

EU forordningerne 1935/2004, 2023/2006, 10/2011

FDA Nr. 21 CFR 177.1520.

Slangen kan anvendes i ATEX områder.

### MÆRKNING

TRELLEBORG - EN 12115:2021 - UPE - SD - ND - WP

16bar - -40°C TO +100°C - CL/T - kvartal/år - batch

nummer - Made in France



I.D.	I.D.	O.D.	Godstyk.	Vakuüm	Tryk	Bøjningsr.	Vægt	Længde	Varenummer
[inch]	[mm]	[mm]	[mm]	[bar]	[bar]	[mm]	[kg/m]	[m]	
3/4"	19	31	6	-0,9	16	50	0,65	1-40	1159-0061703
1"	25	37	6	-0,9	16	70	0,76	1-40	1159-0060268
1 1/4"	32	44	6	-0,9	16	90	0,97	1-40	1159-0061705
1 1/2"	38	51	6,5	-0,9	16	105	1,24	1-40	1159-0070243
2"	50	66	8	-0,9	16	140	1,84	1-40	1159-0060270
2 1/2"	63	79	8	-0,9	16	180	2,58	1-40	1159-5513105
3"	75	91	8	-0,9	16	215	3,20	1-40	1159-0060272
4"	100	116	8	-0,9	16	280	4,17	1-40	1159-0061714



# Kemislange

## Superior CSPC HNC



### BESKRIVELSE

Fødevarerogkendt suge- og trykslange særlig velegnet til syre, ludprodukter, opløsningsmidler samt organiske forbindelser som alkohol, ketone, animalske- og vegetabiliske fødevarer samt alkoholiske drikke. Bestandig over for ca. 95% af alle kemiske produkter. Ikke bestandig overfor flourkulbrinter, asfalt og LPG-gas.

### TRYKOMRÅDE

Fra -0,8 til +16 bar afhængig af temperatur

### SIKKERHEDSFAKTOR

1:3

### TEMPERATUROMRÅDE

Temperaturbestandig fra -25°C til +90°C afhængig af tryk, medium og koncentration. Damprensning med åben ende op til 130°C i max. 30 min.

### KONSTRUKTION

Indvendig: UHMWPE, hvid, glat, fødevarekvalitet, slidresistent.

Indlæg: Syntetiske tekstilvæv og stål spiral.

Udvendig: EPDM gummi, blå, stofmønstret, glat, slid-, ozon- og vejrbestandig.

### NORMER

Konform iht. EN 1935/2004, FDA standarder og EN 12115:2021 – Type Ω/T.

### MÆRKNING

UHMWPE F.D.A. FOOD QUALITY S/D - W.P.16 BAR - 225 PSI (med gul skrift)



I.D. [inch]	I.D. [mm]	O.D. [mm]	Godstyk. [mm]	Vakuum [bar]	Tryk [bar]	Bøjningsr. [mm]	Vægt [kg/m]	Længde [m]	Varenummer
2"	50	64	7,0	-0,8	16	200	1,75	1-40	SUP050UPE
3"	75	90	7,5	-0,8	16	300	2,62	1-40	SUP075UPE



# Levnedsmiddelslange

## Trelleborg Alikler G2



### BESKRIVELSE

Fleksibel suge- og trykslange til flydende fødevarer, så som vin, øl, mælk, olie, fedtstoffer, cider, frugt juice og alkohol op til 95%.

### TRYKOMRÅDE

Fra -0,8 bar til +10 bar afhængig af temperatur.

### SIKKERHEDSFAKTOR

1:3

### TEMPERATUROMRÅDE

Fra -30°C til +100°C afhængig af tryk, medium og koncentration.  
Damprensning ved max 130°C damp i op til 10 min.

### KONSTRUKTION

Indvendig: Oliebestandig NBR af fødevarer kvalitet, glat, hvid.  
Indlæg: Flettet tekstilvæv og stålspiral.  
Udvendig: NBR gummi/PVC, blå, glat, stofmønstret, olie- og vejrbestandig,

### NORMER

Fremstillet iht. EN 1935/2004, EN2023/2006.  
FDA No. 21 CFR 177.2600

### MÆRKNING

TRELLEBORG - ALIKLER G2 - FDA - ND - WP 10bar - week/year - batch number - Made in France



I.D. [inch]	I.D. [mm]	O.D. [mm]	Godstyk. [mm]	Vakuu [bar]	Tryk [bar]	Bøjningsr. [mm]	Vægt [kg/m]	Længde [m]	Varenummer
1"	25	37	6	-0,9	10	40	0,92	1-40	11024-16
1 1/2"	38	50	6	-0,9	10	65	1,26	1-40	11024-24
2"	50	62	6	-0,9	10	100	1,77	1-40	11024-32
2 1/2"	63	76	6,5	-0,9	10	135	2,24	1-40	11024-40
3"	75	89,5	7,25	-0,9	10	190	3,29	1-40	11024-48
4"	100	115,5	7,75	-0,9	10	400	4,40	1-40	11024-64

# Levnedsmiddelslange

## Citerdial



### BESKRIVELSE

Super let og fleksibel sug- og trykslange særligt velegnet til transport af mælk. Kan også anvendes til transport af vin, øl, cider, frugt juice, eddike og alkohol op til 50% med undtagelse af fedtholdige fødevarer og olie.

### TRYKOMRÅDE

Fra -0,9 bar til +6 bar afhængig af temperatur.

### SIKKERHEDSFAKTOR

1:3

### TEMPERATUROMRÅDE

Fra -30°C til +80°C afhængig af tryk, medium og koncentration.

Damprensning ved max 110°C damp i op til 10 min.

### KONSTRUKTION

Indvendig: Fødevaregodkendt NR, glat, hvid.

Indlæg: Flettet tekstilvæv og stålspiral.

Udvendig: Vej- og slid- bestandigt NR gummi, blå, glat, stofmønstreret.

### NORMER

Fremstillet iht. EN 1935/2004, EN2023/2006.

FDA No. 21 CFR 177.2600

### MÆRKNING

TRELLEBORG - CITERDIAL - FDA - ND - WP 6bar - week/year - batch number - Made in France



I.D. [inch]	I.D. [mm]	O.D. [mm]	Godstyk. [mm]	Vakuum [bar]	Tryk [bar]	Bøjningsr. [mm]	Vægt [kg/m]	Længde [m]	Varenummer
1"	25	36	5,5	-0,9	6	50	0,7	1-40	11026-16
1 1/2"	38	49	5,5	-0,9	6	76	1,14	1-40	11026-24
2"	51	63	6,0	-0,9	6	102	1,79	1-40	11026-32
2 1/2"	63	75	6,0	-0,9	6	126	2,17	1-40	11026-40
3"	76	89,5	6,75	-0,9	6	152	3,03	1-40	11026-48
4"	100	114	7,0	-0,9	6	350	3,67	1-40	11026-64



# Mælkeslange

## Lactadial



### BESKRIVELSE

Super let og fleksibel sug- og trykslange særligt velegnet til transport af mælk.

### TRYKOMRÅDE

Fra -0,7 bar til +6 bar afhængig af temperatur.

### SIKKERHEDSFAKTOR

1:3

### TEMPERATUROMRÅDE

Fra -30°C til +80°C afhængig af tryk, medium og koncentration.

Damprensning ved max 110°C damp i op til 10 min.

### KONSTRUKTION

Indvendig: fødevaregodkendt NR, glat, hvid.

Indlæg: Flettet tekstilvæv og PE spiral.

Udvendig: Vej- og slid- bestandigt NR gummi, blå, glat, stofmønstreret.

### NORMER

Fremstillet iht. EN 1935/2004, EN2023/2006.

FDA No. 21 CFR 177.2600

### MÆRKNING

TRELLEBORG - LACTADIAL - FDA - ND - WP 6bar - week/year - batch number - Made in France



I.D.	I.D.	O.D.	Godstykk.	Vakuum	Tryk	Bøjningsr.	Vægt	Længde	Varenummer
[inch]	[mm]	[mm]	[mm]	[bar]	[bar]	[mm]	[kg/m]	[m]	
1 1/2"	38	49	5,5	-0,7	6	135	0,95	1-40	11023-24
2"	51	65	7,0	-0,7	6	150	1,34	1-40	11023-32
2 1/2"	63	77	7,0	-0,7	6	200	1,72	1-40	11023-40
3"	73	92	9,5	-0,7	6	250	2,24	1-40	11023-48

# Bryggerislange

## Vinitrell



### BESKRIVELSE

Korrugeret suge- og trykslange til transport af de fleste levnedsmidler uden fedt og olie. Særligt velegnet til transport af vin.

### TRYKOMRÅDE

Fra -0,9 bar til +10 bar afhængig af temperatur.

### SIKKERHEDSFAKTOR

1 : 3

### TEMPERATUROMRÅDE

Fra -30°C til +80°C afhængig af tryk, medium og koncentration.  
Damprensning ved max 110°C damp i op til 10 min.

### KONSTRUKTION

Indvendig: Fødevaregodkendt NR, glat, hvid.  
Indlæg: Flettet tekstilvæv og stålspiral.  
Udvendig: Specialgummii, rød, korrugeret, stofmønster.

### NORMER

Konform iht. FDA (CFR 21§ 177.2600), EN 1935/2004, 2023/2006.

### MÆRKNING

TRELLEBORG - VINITRELL - FDA - WP 10bar - uge/år - batchnummer - Made in France



I.D. [inch]	I.D. [mm]	O.D. [mm]	Godstyk. [mm]	Vakuum [bar]	Tryk [bar]	Bøjningsr. [mm]	Vægt [kg/m]	Længde [m]	Varenummer
1 1/2"	38	51,5	6,75	-0,9	10	80	1,15	1-40	1159-5600349
2"	50	65	7,5	-0,9	10	100	1,59	1-40	1159-5026129
2 1/2"	63	77	7,0	-0,9	10	130	1,87	1-40	1159-5026131
	70	86,5	8,25	-0,9	10	140	2,42	1-40	1159-5026134
3"	75	91,5	8,25	-0,9	10	150	2,54	1-40	1159-5026136



# Rengøringslange

## Biovast

### BESKRIVELSE

Trelleborg BIOVAST rengørings- og varmtvandslange til levnedsmidler.

### TRYKOMRÅDE

Op til 6 bar damp og 20 bar vand afhængig af temperatur.

### SIKKERHEDSFAKTOR

1 : 3 for varmt vand og 1 : 10 for damp

### TEMPERATUROMRÅDE

Temperaturbestandig fra -20°C til +100°C for vand og +165°C for damp afhængig af tryk, medium og koncentration.



### KONSTRUKTION

Indvending: Olieresistent NBR, hvid, glat.

Indlæg: Tekstilvæv.

Udvendig: Olie- og vejrbestandig NBR/PVC, blå, glat.

### NORMER

Konform iht. FDA (CFR 21§ 177.2600), EN 1935/2004, 2023/2006. BfR XXI (cat. 2).

### MÆRKNING

TRELLEBORG BIOVAST uge/år - batchnummer - 165°C - 6BAR



I.D.	I.D.	O.D.	Godstyk.	Tryk	Bøjningsr.	Vægt	Længde	Varenummer
[inch]	[mm]	[mm]	[mm]	[bar]	[mm]	[kg/m]	[m]	
1/2"	13	23	5	6 / 20	65	0,36	1-40	11020401013
5/8"	16	26	5	6 / 20	85	0,43	1-40	11020401016
3/4"	19	31	6	6 / 20	100	0,59	1-40	11020401019
1"	25	37	6	6 / 20	125	0,69	1-40	11020401025

# PVC, Levnedsmiddelslange

## Noviflex SE



### BESKRIVELSE

Super fleksibel, robust og slidstærk suge- og trykslange. Til levnedsmidler, kemikalier og alkohol op til 28%. Slange til vacuumpumper for vand og til landbrugsmaskiner etc.

### TRYKOMRÅDE

Fra -0,9 til +10 bar afhængig af temperatur

### SIKKERHEDSFAKTOR

1:3

### TEMPERATUROMRÅDE

Temperaturbestandig fra -15°C til +65°C afhængig af tryk, medium og koncentration

### KONSTRUKTION

Klar/gennemsigtig, giftfri PVC med en indstøbt stålspiral.

### NORMER

Konform iht. EN 1935/2004



I.D. [inch]	I.D. [mm]	O.D. [mm]	Godstyk. [mm]	Tryk [bar]	Bøjningsr. [mm]	Vægt [kg/m]	Længde [m]	Varenummer
1/2"	12	18,2	3,1	10	27	0,19	1-30	4480012
1/2"	13	19,2	3,1	10	29	0,21	1-30	4480013
	14	20,2	3,1	10	30	0,23	1-30	4480014
5/8"	16	22,2	3,1	10	33	0,26	1-30	4480016
3/4"	20	27	3,5	9	40	0,34	1-30	4480020
1"	25	33	4,0	8,5	49	0,52	1-30	4480025
1 1/4"	32	40,2	4,1	8	60	0,66	1-30	4480032
1 1/2"	38	49	4,5	8	70	0,80	1-30	4480038
	45	54,8	4,9	8	110	1,15	1-30	4480045
2"	51	61,8	5,4	6	124	1,33	1-30	4480052
2 1/2"	63	74	5,5	5,5	148	1,80	1-30	4480063
3"	75	88,4	6,7	4	224	2,3	1-30	4480076
3 1/2"	90	103	6,5	4,5	257	2,9	1-30	4480090
4"	100	116	8,0	2,5	354	3,70	1-30	4480102
5"	125	141,4	8,2	2,5	430	4,60	1-20	4480127
6"	150	169,4	9,7	2	511	6,60	1-20	4480152



# Pulverslange

## PSAL130

### BESKRIVELSE

Fødevaregodkendt trykslange til slidende materialer som sukker, korn, majs og andet pulver. Også velegnet til PVC granulat.

### TRYKOMRÅDE

Op til 5 bar afhængig af temperatur.

### SIKKERHEDSFAKTOR

1:3

### TEMPERATUROMRÅDE

Temperaturbestandig fra -30°C til +80°C afhængig af tryk, medium og koncentration

### NORMER

Konform iht. EN 1935/2004 og FDA standarder.



### KONSTRUKTION

Indvendig: NR gummi, hvid, glat, særdeles slidstærk, fødevarekvalitet.

Indlæg: Syntetisk tekstilvæv samt antistatisk wire.

Udvendig: NR gummi, sort, elektrisk ledende, stofmønster, slid- og vejrbestandig.

### TILSLUTNINGER

Slangen er monteret med slangestudse med udvendig BSPP gevind i Polyethylene fastgjort med ferrule i AISI 316 rustfri stål og med viton pakninger i begge ender.

### TRYKPRØVNING

Slangen leveres trykprøvet med 3.1 certifikat.



I.D.	I.D.	O.D.	Godstyk.	Tryk	Vægt	Længde	Varenummer
[inch]	[mm]	[mm]	[mm]	[bar]	[kg/m]	[m]	
3"	76	88	6,0	5	2,6	1-40	PSAL13007660
4"	102	114	6,0	5	3,24	1-40	PSAL13010260



# Pulverslange

## PS060



### BESKRIVELSE

Trykslange til stærkt slidende materialer herunder cement, kalk og granulater m.m.

### TRYKOMRÅDE

Op til 6 bar afhængig af temperatur.

### SIKKERHEDSFAKTOR

1:3

### TEMPERATUROMRÅDE

Temperaturbestandig fra -40°C til +70°C afhængig af tryk, medium og koncentration

### KONSTRUKTION

Indvendig: NR gummi, sort, glat, slidstærk, elektrisk ledende.

Indlæg: Syntetisk tekstilvæv samt antistatisk wire.

Udvendig: NR gummi, sort, stofmønstret, slid- og vejrbestandig.

### TILSLUTNINGER

Slangen er monteret med slangestudse med udvendig BSPP gevind i Polyethylene fastgjort med ferrule i AISI 316 rustfri stål og med viton pakninger i begge ender.

### TRYKPRØVNING

Slangen leveres trykprøvet med 3.1 certifikat.

### MÆRKNING

FONTENAY PULVERSLANGE PS060



I.D.	I.D.	O.D.	Godstyk.	Tryk	Vægt	Længde	Varenummer
[inch]	[mm]	[mm]	[mm]	[bar]	[kg/m]	[m]	
3"	76	86	5,0	6	1,45	1-40	PS06007645
3"	76	91	7,5	6	2,80	40	PS06007675-40
4"	102	115	6,5	6	2,25	1-61	PS06010265



# Kompositslanger

## Multiline 1031 PP/GG



### BESKRIVELSE

Fleksibel komposit suges- og tryksslange til olie- og benzinprodukter samt lette kemikalier.

### TRYKOMRÅDE

Fra -0,9 bar til +14 bar afhængig af temperatur

### SIKKERHEDSFAKTOR

1:4

### TEMPERATUROMRÅDE

Fra -30°C til +100°C afhængig af tryk, medium og koncentration.

### KONSTRUKTION

Indvendig spiral: Galvaniseret stålspiral.

Lining: Polypropylen, hvid.

Cover: PVC coated polyester, grøn.

Udvendig spiral: Galvaniseret stålspiral.

### TILSLUTNINGER

Slangen er som standard monteret med slangestudse med udvendig BSPP gevind, enten i aluminium eller AISI 316 rustfri stål fastgjort med ferrule i stål og med NBR pakninger i begge ender.

### TRYKPRØVNING

Slangen leveres trykprøvet med 3.1 certifikat.

### NORMER

Fremstillet iht. EN 13765:2018 type 3.

Slangen kan anvendes i ATEX områder.

### MÆRKNING

Grøn med hvid fortløbende "Fontenay MultiLine 1031 PP/GG" label.



I.D. [inch]	I.D. [mm]	Tryk [bar]	Vakuum [bar]	Bøjningsr. [mm]	Vægt [kg/m]	Længde [m]	Varenummer
2"	50	14	-0,9	180	1,60	1-30	1031050XXX
3"	75	14	-0,9	280	2,20	1-30	1031080XXX
4"	100	14	-0,9	395	3,80	1-30	1031100XXX

# Kompositslanger

## ChemLine 4084 PP/SS



### BESKRIVELSE

Fleksibel komposit suge- og trykslange til kemikalier og levnedsmidler.

### TRYKOMRÅDE

Fra -0,9 bar til +14 bar afhængig af temperatur

### SIKKERHEDSFAKTOR

1:4

### TEMPERATUROMRÅDE

Fra -30°C til +100°C afhængig af tryk, medium og koncentration.

### KONSTRUKTION

Indvendig spiral: 316 rustfri stålspiral.

Lining: Polypropylen.

Cover: PVC coated polyesteræv, grå.

Udvendig spiral: 316 rustfri stålspiral.

### TILSLUTNINGER

Slangen er monteret med slangestudse med udvendig BSPP gevind i AISI 316 rustfri stål fastgjort med ferrule i AISI 316 rustfri stål og med NBR pakninger i begge ender. Leveres trykprøvet og med certifikat.

### TRYKPRØVNING

Slangen leveres trykprøvet med 3.1 certifikat.

### NORMER

Fremstillet iht. EN 13765:2018 type 3.

Slangen kan anvendes i ATEX områder.

### MÆRKNING

Grå med hvid fortløbende "Fontenay ChemLine 4084 PP/SS" label med grøn tekst.



I.D.	I.D.	Tryk	Vakuum	Bøjningsr.	Vægt	Længde	Varenummer
[inch]	[mm]	[bar]	[bar]	[mm]	[kg/m]	[m]	
2"	50	14	-0,9	180	1,90	1-30	4084050xxx2
3"	75	14	-0,9	280	3,00	1-30	4084080xxx2



# Kanalspuleslange

## Kanalspuleslange PUR

### BESKRIVELSE

Yderst fleksibel termoplastisk spulelange til spuling af kloakrør og lign. Slidstærk, vejr- og UV bestandig.

### TRYKOMRÅDE

Op til 275 bar arbejdstryk afhængig af dimension og temperatur.

### SIKKERHEDSFAKTOR

1 : 2,5

### TEMPERATUROMRÅDE

Temperaturbestandig fra -40°C til +55°C afhængig af tryk, medium og koncentration.



### KONSTRUKTION

Indvendig: Thermoplastisk materiale.

Indlæg: Kraftig tekstilflet.

Udvendig: Polyurethan, grøn, slidstærk, vejr- og UV bestandig.

### TILSLUTNINGER

Leveres i færdige længder komplet med påpresset udvendig rørgvind og omløber.

I.D. [inch]	I.D. [mm]	O.D. [mm]	Godstyk. [mm]	Tryk [bar]	Bøjningsr. [mm]	Vægt [kg/m]	Længde [m]	Varenummer
1/2"	13,0	22,4	4,70	275	75	0,28	30	KAPUR13-030
							60	KAPUR13-060
							80	KAPUR13-080
							120	KAPUR13-120
3/4"	19,2	29,8	5,30	207	120	0,43	60	KAPUR19-060
							80	KAPUR19-080
							120	KAPUR19-120
1"	25,6	37,7	6,05	207	150	0,58	200	KAPUR19-200
							60	KAPUR25-060
							120	KAPUR25-120
							150	KAPUR25-150
							200	KAPUR25-200
1 1/4"	32,0	46,0	7,00	207	235	0,85	250	KAPUR25-250
							120	KAPUR32-120
							150	KAPUR32-150
							200	KAPUR32-200

# Kanalspuleslange

## Kanalspuleslange PUR 1/4" forfang



### BESKRIVELSE

Yderst fleksibel termoplastisk spuleslange. Fungerer som "forlængerslange" til den grønne termoplastiske "Kanalspuleslange PUR" (KAPUR13).

Til spuling af vandløse og drænrør.

Slidstærk, vej- og UV bestandig.

### TRYKOMRÅDE

175 bar arbejdstryk afhængig af temperatur.

### SIKKERHEDSFAKTOR

1 : 2,5

### TEMPERATUROMRÅDE

Temperaturbestandig fra -40°C til +55°C afhængig af tryk, medium og koncentration.

### KONSTRUKTION

Indvendig: Termoplastisk materiale.

Indlæg: Kraftig tekstilflet.

Udvendig: Polyurethan, grøn, slidstærk, vej- og UV bestandig.

### TILSLUTNINGER

Leveres i færdige længder komplet med påpresset 1/4" udvendig rørgvind og 1/2" omløber med 60° konus.

I.D.	I.D.	O.D.	Godstyk.	Tryk	Bøjningsr.	Vægt	Længde	Varenummer
[inch]	[mm]	[mm]	[mm]	[bar]	[mm]	[kg/m]	[m]	
1/4"	6,4	12,7	3,15	175	60	0,083	15	KAPUR06-015
							30	KAPUR06-030
							60	KAPUR06-060



# Kanalspuleslange

## Kanalspuleslange gummi

### BESKRIVELSE

Fleksibel og slidstærk spuleslange i gummi til spuling af kloakerør og lign.

### TRYKOMRÅDE

250 bar arbejdstryk afhængig af temperatur.

### SIKKERHEDSFAKTOR

1 : 2,5

### TEMPERATUROMRÅDE

Temperaturbestandig fra -40°C til +70°C afhængig af tryk, medium og koncentration.



### KONSTRUKTION

Indvendig: NR/SBR, sort, glat.

Indlæg: Dobbeltliggende, flettet syntetisk tekstilvæv.

Udvendig: NR/SBR, sort, glat, yderst slidstærk.

### TILSLUTNINGER

Leveres i færdige længder komplet med påpresset udvendig rørgvind og omløber.

### MÆRKNING

GrüloKan 250 bar DN.

I.D	I.D	Godstyk.	Tryk	Bøjningsr.	Vægt	Længde	Varenummer
[inch]	[mm]	[mm]	[bar]	[mm]	[kg/m]	[m]	
1/2"	13	6,0	250	70	0,45	60	KAGUM130601
						80	KAGUM130801
						120	KAGUM131201
1"	25	7,0	250	100	0,81	5	KAGUM250051
						10	KAGUM250101
						20	KAGUM250201
						60	KAGUM250601
						80	KAGUM250801
120	KAGUM251201						
1 1/4"	32	7,5	250	140	1,08	10	KAGUM320101

Andre længder på forespørgsel

# WEBSHOP - 24/7 - FRAGTFRI LEVERING

## SIMPELT DESIGN - OPTIMERET TIL HURTIG BESTILLING

### “HURTIG TILFØJ” DIREKTE I KURVEN

Brug kataloget som opslagsværk og tast varenumrene direkte ind i indkøbskurven via “hurtig tilføj” funktionen.

### SPAR FRAGTEN!

Vi tilbyder fri fragt på alle webordrer (med undtagelse af 10” gylleslanger i længder over 2 meter).

### GENBESTILLINGSFUNKTION

Brug genbestillingsfunktionen for hurtig genbestilling af tidligere ordrer og ordrelinjer.

### SAMME PERSONLIGE ORDREHÅNDTERING

Vi slipper ikke tøjlerne. Alle ordrer behandles af vores sælgerteam, med henblik på at fange eventuelle fejl og mangler på færdigkonfektionerede slanger.

### BESTIL VIA EGNE VARENUMRE

Bestil vha. dine egne varenumre. Vi tilføjer nemt jeres varenumre, så det er endnu nemmere at bestille de varer du bruger ofte.

### GENMTE LEVERINGSADRESSER

Vi sørger for at jeres oftest benyttede leveringsadresser er til rådighed fra starten. Du kan selv tilføje flere.

### BRUG NOTATFUNKTIONEN

Vi ved at nogle varer kan være svære at bestille online. Derfor er der på alle varelinjer og ordrer mulighed for at skrive notater. Vi læser ALTID notaterne.

Skulle der være varer som du ikke kan finde online, kan du tilføje dem ved at skrive en kommentar.



Bestil dit login på  
[fontenay.dk/login](https://fontenay.dk/login)  
eller scan QR-koden:



# Spulehoveder

## KVALITETS SPULEHOVEDER I RUSTFRI STÅL

Hos os finder du et komplet sortiment af spulehoveder i rustfri stål. Spulehovederne er udviklet med det primære formål at være markedsledende på effektivitet. Det særlige afrundede design i dysekanalerne sikrer minimalt tryktab og giver en hård stråle som ikke støver. Det særlige design giver et udgående tryk på op til 97 % af inputtet, hvilket betyder hårdere stråle, mindre støv, bedre rengøring, lavere vandforbrug og hurtigere løste opgaver.

Spulehovederne monteres på kanalspuleslangen og anvendes til rensning og spuling af kloaker og dræn.

Spulehovederne fås i forskellige udformninger og størrelser, som hver især er gode til forskellige formål.

Spulehovederne kan anvendes i rør helt ned til  $\varnothing 40\text{mm}$  og tåler et tryk på 130 bar svarende til 130 liter pr. min.

## DIMENSIONERING

Spulehovederne håndlaves og fås som standard modeller som de ses her, eller med tilpassede dyser lavet efter bestilling.

Vi vil gerne hjælpe dig med at finde den mest optimale løsning. For at kunne dimensionere dyserne, har vi brug for følgende oplysninger:

- Flow: Antal liter i min.
- Tryk: Antal bar.
- Vandtype: Genbrugsvand eller rent vand?







# Spulehoveder

## STANDARDDYSE

**DIMENSION:** Ø30 x 50mm

**YDEEVNE:** 130 bar - 130 ltr/min

**MATERIALE:** Rustfri stål

Til rør str. Ø40 - Ø150mm



Tilslutning [inch]	Fordyser	Bagdyser	Vare- nummer
1/2"	Ingen	5 x Ø2,0mm	1171002
1/2"	1 x M6 Ø1,7mm	5 x Ø1,8mm	1171003

## TREKANTDYSE

**DIMENSION:** Ø30 x 52mm

**YDEEVNE:** 130 bar - 130 ltr/min

**MATERIALE:** Rustfri stål

Til rør str. >Ø75mm



Tilslutning [inch]	Fordyser	Bagdyser	Vare- nummer
1/2"	1 x M6 Ø1,1mm	5 x Ø1,8mm	1171001

## KANALSPULEDYSE

**DIMENSION:** Ø38 x 58mm

**YDEEVNE:** 130 bar - 130 ltr/min

**MATERIALE:** Rustfri stål

Til rør str. Ø50 - Ø150mm



Tilslutning [inch]	Fordyser	Bagdyser	Vare- nummer
1/2"	Ingen	5 x M6 x Ø2,0mm	1171004

## KUGLEDYSE

**DIMENSION:** Ø30 x 30mm

**YDEEVNE:** 130 bar - 130 ltr/min

**MATERIALE:** Rustfri stål

Til rør str. Ø40 - Ø150mm



Tilslutning [inch]	Fordyser	Bagdyser	Vare- nummer
1/2"	Ingen	5 x Ø2,0mm	1171006
1/2"	1 x M6 Ø1,7mm	5 x Ø1,8mm	1171007

# Spulehoveder

## SØGEDYSE

**DIMENSION:** Ø39,4 x 47mm

**YDEEVNE:** 130 bar - 130 ltr/min

**MATERIALE:** Rustfri stål

Til rør str. Ø50 - Ø150 mm



Tilslutning [inch]	Fordyser	Bagdyser	Vare- nummer
1/2"	Ingen	6 x M6 x Ø1,9mm	1171005

## ROTORDYSE

**DIMENSION:** Ø42 x 77mm

**YDEEVNE:** 130 bar - 130 ltr/min

**MATERIALE:** Rustfri stål

Til rør str. Ø75 - Ø250mm



Tilslutning [inch]	Dyser	Vare- nummer
1/2"	Bagud: 3 stk. M6 x Ø1,8mm Rotor: 2 stk. M6 x Ø1,8mm Rense: 2 stk. M6 x Ø1,3mm	1171008

## TORPEDODYSE

**DIMENSION:** Ø98 x 180mm

**YDEEVNE:** 130 bar - 330 ltr/min

**MATERIALE:** Rustfri stål

Til rør str. Ø150 - Ø400 mm



Tilslutning [inch]	Fordyser	Bagdyser	Vare- nummer
1"	Ingen	8 x SW14 x Ø2,7mm	1171009

## ANDRE DIMENSIONER

Vores "standard" spulehoveder fås desuden i andre dimensioner fra 1/4" til 1 1/4".

## ANDRE TYPER

Udover vores "standard" spulehoveder har vi også rodkærer, dæmpet rotor, sandslæde og bankedyser som er tilpasset det ønskede tryk og vandmængde.

## BRUG FOR HJÆLP?

Vi hjælper dig gerne med at finde det rigtige spulehoved og dimensionere dyserne korrekt.



# Sugeslange

## Hubaflex "NO" / "NO AS"

### BESKRIVELSE

Oliebestandig suge- og trykslange til industrivand, slam, mudder, gylle, olier og lette kemikalier. Hårdfør, elastisk og kulderesistent.

Hubaflex NO AS er desuden antistatisk.

### TRYKOMRÅDE

Fra -0,8 bar til +5,5 bar afhængig af dimension og temperatur.

### SIKKERHEDSFAKTOR

1 : 3

### TEMPERATUROMRÅDE

Temperaturbestandig fra -30°C til +60°C afhængig af tryk, medium og koncentration.



### KONSTRUKTION

PVC - BUNA slange med indstøbt rektangulær hård PVC-spiral.

Indvendig: Glat overflade.

Udvendig: Glat/lettere bølget overflade.

Hubaflex "NO AS": Med antistatisk kobberwire.

Farve: Grå med grå spiral.

### MÆRKNING

Hubaflex "NO": „HUBAFLEX GRÅ NBR/BUNA“+ dim. + prod.år/uge.

Hubaflex "NO AS": HUBAFLEX GRÅ NBR/BUNA AS + dim. + prod.år/uge.

## HUBAFLEX "NO"

I.D [inch]	I.D [mm]	O.D. [mm]	Godstyk. [mm]	Tryk [bar]	Vakuüm [bar]	Bøjningsr. [mm]	Vægt [kg/m]	Længde [m]	Varenummer
2"	51	59,4	4,2	5,5	-0,8	150	0,85	50	NO051-50
2 1/2"	63	72,0	4,5	4,5	-0,8	190	1,15	50	NO063-50
3"	76	86,2	5,1	4,0	-0,8	260	1,50	50	NO076-50
4"	102	117,0	7,5	3,6	-0,8	360	2,20	30	NO102-30

## HUBAFLEX "NO AS" (Antistatisk)

I.D [inch]	I.D [mm]	O.D. [mm]	Godstyk. [mm]	Tryk [bar]	Vakuüm [bar]	Bøjningsr. [mm]	Vægt [kg/m]	Længde [m]	Varenummer
2"	51	59,4	4,2	5,5	-0,8	150	0,91	50	NOAS051-50
3"	76	86,2	5,1	4,0	-0,8	260	1,57	50	NOAS076-50
4"	102	117	7,5	3,6	-0,8	350	2,28	30	NOAS102-30

# Sugeslange

## Hubaflex "CF" / "CF AS"



### BESKRIVELSE

Suge- og trykslange til spildevand, gulle og minerale olier.

Superelastisk, også ved lave temperaturer.

Hubaflex CF AS er desuden antistatisk.

### TRYKOMRÅDE

Fra -0,9 bar til +4,5 bar afhængig af dimension og temperatur.

### TEMPERATUROMRÅDE

Temperaturbestandig fra -35°C til +65°C afhængig af tryk, medium og koncentration.

### KONSTRUKTION

Ekstruderet PVC/NBR slange med PVC-spiral.

Indvendig: Glat overflade.

Udvendig: Let korrugeret

Hubaflex "CF AS": Med antistatisk wire.

Farve: Sort med blå spiral.

## HUBAFLEX "CF"

I.D. [inch]	I.D. [mm]	O.D. [mm]	Godstyk. [mm]	Tryk [bar]	Vakuum [bar]	Bøjningsr. [mm]	Vægt [kg/m]	Længde [m]	Varenummer
2"	51	60	4,5	4,5	-0,9	102	0,88	50	CF051-50
3"	76	87	5,5	3,5	-0,9	162	1,42	50	CF076-50
4"	102	116	7,0	2,5	-0,9	204	2,40	30	CF102-30

## HUBAFLEX "CF AS" (Antistatisk)

I.D. [inch]	I.D. [mm]	O.D. [mm]	Godstyk. [mm]	Tryk [bar]	Vakuum [bar]	Bøjningsr. [mm]	Vægt [kg/m]	Længde [m]	Varenummer
2"	51	60	4,5	2,0	-0,9	153	0,96	50	CFAS051-50
3"	76	87	5,5	2,0	-0,9	228	1,60	50	CFAS076-50
4"	102	116	7,0	2,0	-0,9	306	2,70	50	CFAS102-50
6"	152	168	8,0	2,0	-0,9	456	4,75	20	CFAS152-20



# Kassetteslange

## Kassetteslange ASPIKLER N



### BESKRIVELSE

Glat kassetteslange/tårnslange fra Trelleborg. Slidstærk suge- og trykslange. Til transport af industrivand, slam og mudder samt som kassetteslange f.eks. i forbindelse med slamsugning.

### TRYKOMRÅDE

Fra -0,9 bar til +6 bar afhængig af dimension.

### SIKKERHEDSFAKTOR

1 : 2,5

### TEMPERATUROMRÅDE

Temperaturbestandig fra -30°C til +80°C afhængig af tryk, medium og koncentration.

### KONSTRUKTION

Indvendig: SBR gummi, sort, glat, slidstærk.

Indlæg: Syntetisk tekstilvæv samt stålspiral.

Udvendig: SBR/NR gummi, sort, glat, slidstærk, stofmønstreret.

### BEMÆRKNING

Spændebånd til montering købes separat.

Se side 93

### MÆRKNING

“TRELLEBORG ASPIKLER N”

I.D.	I.D.	O.D.	Godstyk.	Tryk	Vakuumb.	Bøjningsr.	Vægt	Længde	Varenummer
[inch]	[mm]	[mm]	[mm]	[bar]	[bar]	[mm]	[kg/m]	[m]	
4"	100	116,5	8,25	6,0	-0,9	450	4,30	20	11020804100-20
5"	125	144,0	9,50	6,0	-0,9	550	6,30	20	11020804125-20
6"	150	170,0	10,00	6,0	-0,9	650	7,77	20	11020804150-20

# Kassetteslange

## Kassetteslange fladkorrugeret



### BESKRIVELSE

Fladkorrugeret kassetteslange/tårnslange. Slidstærk suge- og tryksslange til slidende materialer. Anvendes ligeledes i forbindelse med slamsugning. Elektrisk ledende via kobberafledningstråd, hvis den forbindes til slangens koblinger.

### TRYKOMRÅDE

Fra -0,9 bar til +6 bar afhængig af dimension og type.

### SIKKERHEDSFAKTOR

1 : 3

### TEMPERATUROMRÅDE

fra -30°C til +85°C afhængig af tryk, medium og koncentration.

### KONSTRUKTION

Indvendig: SBR gummi, sort, glat, slidstærk.  
Indlæg: Syntetiske tekstilvæv samt stålspiral.  
Udvendig: SBR gummi, sort, fladkorrugeret.

### BEMÆRKNING

Spændebånd til montering købes separat.  
Se side 93.

## STANDARD NR/SBR

I.D.	I.D.	O.D.	Godstyk.	Tryk	Vakuumbøjningsr.	Vægt	Længde	Varenummer	
[inch]	[mm]	[mm]	[mm]	[bar]	[bar]	[kg/m]	[m]		
4"	102	117	7,5	6	-0,9	306	3,87	1-40	1164002102
5"	127	143	8,0	6	-0,9	445	4,98	1-20	1164002127

Andre længder på forespørgsel



# Bioenergi

## Gylleslange



### BESKRIVELSE

Suge- og tryksslange til sugearm på gylletransporter.

### TRYKOMRÅDE

Fra -0,9 bar til +3 bar afhængig af temperatur.

### SIKKERHEDSFAKTOR

1 : 3

### TEMPERATUROMRÅDE

Temperaturbestandig fra -30°C til +85°C afhængig af tryk, medium og koncentration.

### KONSTRUKTION

Indvendig: SBR gummi, sort, glat.

Indlæg: Tekstilvæv og stålspiral.

Udvendig: SBR gummi, korrugeret, sort, stofmøn-  
stret. Med spiralfrie muffer.

### TILSLUTNINGER

Monteres med Fontenay sugespids og spændebånd  
(se tilbehør nedenfor).

### NORMER

EN ISO 1307:2008.

I.D. [inch]	I.D. [mm]	O.D. [mm]	Godstyk. [mm]	Tryk [bar]	Vakuum [bar]	Bøjningsr. [mm]	Vægt [kg/m]	Længde [m]	Varenummer
8"	203	225	11	3	0,9	720	13,00	2	3600203020
								3	3600203030
								4	3600203040
								5	3600203050
								6	3600203060
								10"	254
0,8	3600254008								
1	3600254010								
2	3600254020								
4	3600254040								
5	3600254050								
6	3600254060								

Andre længder og dimensioner på forespørgsel

## Tilbehør

Type	Varenummer
Sugespids til gylletragt	1414002
Spændebånd 2-delt rustfri stål	1221280R





# Tørsugerslange

## Arbejdsslange Fontenay / TESS Hubavac AS

### BESKRIVELSE

Antistatisk slidstærk suge- og tryksslange til tørgods. Primært som arbejdsslange på mammutsuger (tørstofsuger)

### TRYKOMRÅDE

Fra -0,9 bar til +5 bar afhængig af dimension og temperatur.

### SIKKERHEDSFAKTOR

1 : 3

### TEMPERATUROMRÅDE

Temperaturbestandig fra -30°C til +70°C afhængig af medium og koncentration.



### KONSTRUKTION

Indvendig: NR/SBR gummi, sort, glat, antistatisk, slidstærk.

Slidlag 2,0 mm, slidfaktor 70mm<sup>3</sup>.

Indlæg: Flettede tekstilindlæg og stålspiral.

Udvendig: NR/SBR/EPDM gummi, gul, korrugeret, stofmønstret, slidstærk og vejrbestandig.

### TILSLUTNINGER

Slangen kan monteres med alle koblinger med studs, f.eks. Bauer-, Perrot-, TW-, Cam arm-, tørgodskoblinger eller lign.

Vi monterer koblinger og trykprøver/tæthedsprøver efter ønske.

### MÆRKNING

BULK MATERIAL S/D - WORKINGHOSE (på rød baggrund).

I.D. [inch]	I.D. [mm]	O.D. [mm]	Godstyk. [mm]	Tryk [bar]	Vakuum [bar]	Bøjningsr. [mm]	Vægt [kg/m]	Længde [m]	Varenummer
4"	102	116	7,0	5	-0,9	310	3,23	1-40	115908102
5"	127	143	8,0	5	-0,9	380	4,17	6	115908127-060
6"	152	168	8,0	5	-0,9	460	5,15	6	115908152-060
8"	203	222	9,5	3	-0,5	710	10,21	6	115908203-060



# Fladliggende trykslange

Getex®

## BESKRIVELSE

Fladliggende, let og fleksibel kvalitetsbrandslange til brandbekæmpelse.

## TRYKOMRÅDE

Op til 35 bar afhængig af temperatur.

## SIKKERHEDSFAKTOR

1:2

## TEMPERATUROMRÅDE

Temperaturbestandig fra -40°C til +90°C afhængig af tryk, medium og koncentration.



## KONSTRUKTION

Indvendig: EPDM gummi, sort, glat.  
Udvendig: Polyestervæv, hvid.

## BEMÆRKNINGER

Nedenstående varenumre er **UDEN** monterede koblinger. Slangen tilbydes også i færdige længder med bindslede Storz koblinger.

I.D. [inch]	I.D. [mm]	Godstyk. [mm]	Tryk [bar]	Vægt [kg/m]	Længde [m]	Varenummer
1"	25	1,7	35	0,12	1-200	BR025
2"	51	1,8	25	0,27	1-200	BR051
3"	76	2,3	22,5	0,40	1-200	BR076
4"	102	2,3	17,5	0,65	1-200	BR102

# Fladliggende trykslange

## Entreprenør vandslange



### BESKRIVELSE

Fladliggende, let og fleksibel vandslange. Velegnet til vandtanking.

### TRYKOMRÅDE

Op til 6 bar arbejdstryk afhængig af temperatur for den færdigmonterede slange.

### TEMPERATUROMRÅDE

Temperaturbestandig fra -40°C til +100°C afhængig af tryk, medium og koncentration.

### KONSTRUKTION

Indvendig: EPDM gummi  
Udvendig: Polyestervæv, hvid.

### TILSLUTNINGER

Slangen er monteret med bindslede Storz koblinger.

I.D. [inch]	I.D. [mm]	Godstyk. [mm]	Tryk [bar]	Vægt [kg/m]	Længde [m]	Varenummer
2"	52	1,55	6	0,28	15	SYN052CC-015
3"	76	1,65	6	0,46	15	SYN076BB-015
4"	102	1,90	6	0,64	15	SYN102100100-015



# Vandslange

## Industrivandslange ST



### BESKRIVELSE

Suge- og trykslange til vand, gødning, let slidende materialer og let olieholdigt vand.

### TRYKOMRÅDE

Fra -0,9 bar til +10 bar afhængig af dimension.

### SIKKERHEDSFAKTOR

1:3

### TEMPERATUROMRÅDE

Temperaturbestandig fra -30°C til +80°C afhængig af tryk, medium og koncentration.

### KONSTRUKTION

Indvendig: SBR gummi, sort.

Indlæg: Flettede tekstilindlæg og stålspiral.

Udvendig: SBR gummi, sort, glat, slid- og vejrbestandig.

### TILSLUTNINGER

Slangen kan monteres med alle koblinger med studs, f.eks. Bauer-, Perrot-, TW- (+studs), Cam arm koblinger eller lign.

Vi monterer koblinger og trykprøver/tæthedsprøver efter ønske.

### MÆRKNING

TRELLEBORG AQUA 10 SD

I.D. [inch]	I.D. [mm]	Godstyk. [mm]	Tryk [bar]	Vakuum [bar]	Bøjningsradius [mm]	Vægt [kg/m]	Længde [m]	Varenummer
1"	25	4,5	10	-0,9	125	0,88	1-40	11020306025
2"	51	5,5	10	-0,9	255	2,20	1-40	11020306051
3"	76	6,5	10	-0,9	380	3,01	1-40	11020306076
4"	102	6,5	10	-0,9	510	4,09	1-40	11020306102
5"	127	7,5	10	-0,9	635	6,50	1-20	11020306127
6"	152	8,0	10	-0,9	760	7,65	1-20	11020306152

# Vandslange

## Super Hot-Water 2-lags

### BESKRIVELSE

Kraftig og yderst fleksibel højtryksslange. Til spuleopgaver med højt tryk og høje temperaturer i forbindelse med rengøring i industri. Også velegnet på slangeopruller.

### TRYKOMRÅDE

Op til 525 bar arbejdstryk.

### SIKKERHEDSFAKTOR

1 : 2,5

### TEMPERATUROMRÅDE

Temperaturbestandig fra -40°C til +155°C, afhængig af tryk, medium og koncentration.



### KONSTRUKTION

Indvendig: Syntetisk gummi, sort, varmtvandsbestandig.

Indlæg: 2-lag stålilet.

Udvendig: Syntetisk gummi, blå, olie-, slid-, vejr- og ozonbestandig.

### TILSLUTNINGER

Slangen leveres i færdige længder komplet med påpresset udvendig rørgvind og omløber.

### NORMER

Konform iht. EN 857 - 2SC / EN 1829-2

I.D.	I.D.	O.D.	Godstyk.	Tryk	Bøjningsr.	Vægt	Længde	Varenummer
[inch]	[mm]	[mm]	[mm]	[bar]	[mm]	[kg/m]	[m]	
3/8"	9,8	17,0	3,60	525	90	0,46	10	115501301001-010
							15	115501301001-015
							20	115501301001-020

Andre længder og koblinger/indstik på forespørgsel

## Trico vandslange



Stærk vandslange.

Op til 10 bar arbejdstryk.

Sikkerhedsfaktor: 1 : 2

Temperaturbestandig fra -15°C til +60°C, afhængig af tryk, medium og koncentration.

I.D.	Længde	Varenummer
[inch]	[m]	
1/2"	25	1103110013-025
3/4"	25	1103110019-025
1"	25	1103110025-025



# TW koblinger (tankvognskoblinger)

## MK HUNPART

GEVIND TYPE: BSPP

NORMER: DS/EN 14420-6 / DIN 28 450



Type	Gevind [inch]	Tryk [bar]	Messing	Rustfri stål	Rustfri stål PTFE-lined*
MK50	2"	16	1401001	1401002	1401703-3.1
MK80	3"	16	1401004	1401005	1401770-3.1
MK100	4"	16	1401008	1401009	

\* fås også med PTFE/EPDM pakning til brug i pharma-/ og fødevarerindustrien med FDA og EN1935/2004 eller i fødevarer godkendt sort antistatisk udførelse.

## VK HANPART

GEVIND TYPE: BSPP

NORMER: DS/EN 14420-6 / DIN 28 450



Type	Gevind [inch]	Tryk [bar]	Messing	Rustfri stål	Rustfri stål PTFE-lined**
VK50	2"	16	1401021	1401022	1401723-3.1
VK80	3"	16	1401025	1401026	1401727-3.1
VK100	4"	16	1401030	1401031	

\*\* Fødevarer godkendt i h.t. FDA og EN1935/2004. Fås også i fødevarer godkendt sort antistatisk udførelse.

# TW koblinger (tankvognskoblinger)

## MB BLINDDÆKSEL

**NORMER:** DS/EN 14420-6 / DIN 28 450

**TRYK:** Aluminium og rustfri stål: Op til 16 bar



Type	Dimension [inch]	Aluminium	Rustfri stål	Polypropylene Med håndtag
MB50	2"	1401038	1401040	1401861
MB80	3"	1401041	1401043	1401862
MB100	4"	1401044	1401045	1401863

## Til levnedsmidler og aggressive medier

Rustfri stål koblinger fås med PTFE indsats med FDA og EN1935/2004, også i sort anti-statisk udførelse.



MK og VK koblinger med PTFE belagt indsats



# TW koblinger (tankvognskoblinger)

## VB PROP

NORMER: DS/EN 14420-6 / DIN 28 450



Type	Gevind [inch]	Rustfri stål	Messing	Aluminium	Polyamid	Polypropylene Med håndtag
VB50	2"	1401052	1401051	1401049	1401050	1401851
VB80	3"	1401056	1401055	1401053	1401054	1401852
VB100	4"	1401059		1401057	1401058	1401853

## PROFILPAKNINGER

NORMER: DS/EN 14420-6 / DIN 28 450



Dimension [inch]	NBR, Sort	CSM	Vulkollan	Viton	Silikone EN1935/2004	NBR, hvid EN1935/2004
2"	1401075	1401077	1401074	1401076	1401089	1401098
3"	1401079	1401081	1401078	1401080	1401086	1401099



# TW koblinger tilbehør

## O-RINGE

NORMER: DS/EN 14420-6 / DIN 28 450



Dimension [inch]	NBR	CSM	PTFE	Viton
4"	1401082	1401084	1401085	1401083

## NIPPELMUFFER

MATERIALE: MESSING

GEVINDPAKNING: PUR

GEVINDTYPE: BSP



Nippel [inch]	Muffe [inch]	Varenummer
2"	3"	1303041
2 1/2"	3"	1303050
3"	2"	1303052
3"	2 1/2"	1303054
3"	4"	1303058
4"	3"	1303065

## BRYSTNIPPEL

MATERIALE: MESSING

GEVINDTYPE: BSP



Nippel [inch]	Nippel [inch]	Varenummer
2"	2"	1301012
2"	3"	1302022
3"	3"	1301017
3"	4"	1302031
4"	4"	1301020



# STORZ koblinger

## FASTKOBLING IRG

TRYK: 16 bar



Type	Gevind [inch]	Indv. kæbe- afstand [mm]	Aluminium	Aluminium Stålkerner
25-D	1"	31	1403001	
52-C	1 1/2"	66	1403004	
52-C	2"	66	1403003	
75-B	2 1/2"	89	1403006	
75-B	3"	89	1403005	1403121
100	4"	115	1403007	1403191
110-A	4"	133	1403008	1403184

## FASTKOBLING URG

MATERIALE: Smedet aluminium

TRYK: 16 bar



Type	Gevind [inch]	Indv. kæbeafstand [mm]	Varenummer
25-D	1"	31	1403009
52-C	1 1/2"	66	1403012
52-C	2"	66	1403011
75-B	2 1/2"	89	1403100
75-B	3"	89	1403013
100	4"	115	1403064
110-A	4"	133	1403082

## KOBLING M. RIFLET SLANGESTUDS

MATERIALE: Smedet aluminium

TRYK: 16 bar



Type	Studs [mm]	Indv. kæbeafstand [mm]	Varenummer
25-D	Ø21/19	31	1403149
52-C	Ø51	66	1403187
75-B	Ø76	89	1403188
100	Ø102	115	1403189
110-A	Ø102	133	1403190

## KOBLING MED SLANGESTUDS

TRYK: 16 bar



Type	Studs [mm]	Indv. kæbe- afstand [mm]	Aluminium	Aluminium Stålkerner
25-D	Ø25	31	1403014	
52-C	Ø38	66	1403016	
52-C	Ø52	66	1403015	
75-B	Ø65	89	1403134	
75-B	Ø75	89	1403017	1403018
100	Ø100	115	1403019	1403120
110-A	Ø100	133	1403020	1403185

# STORZ koblinger

## KOBLING M. SLANGESTUDS FOR KLEMBAKKER

MATERIALE: Smedet aluminium

TRYK: 16 bar



Type	Studs [mm]	Indv. kæbeafstand [mm]	Varenummer
52-C	Ø50	66	1403087
75-B	Ø75	89	1403086
100	Ø100	115	1403186
110-A	Ø100	133	1403163

## SLANGESTUDS FOR KLEMRING

MATERIALE: Smedet aluminium

TRYK: 16 bar



Type	Studs [mm]	Indv. kæbeafstand [mm]	Varenummer
52-C	Ø52	66	1403056
75-B	Ø75	89	1403057
100	Ø101,5	115	1403135
110-A	Ø101,5	133	1403132

## SLUTDÆKSEL MED KÆDE

MATERIALE: Smedet aluminium

TRYK: 16 bar



Type	Gevind [inch]	Indv. kæbeafstand [mm]	Varenummer
52-C	2"	66	1403022
75-B	3"	89	1403023
100	4"	115	1403024
110-A	4"	133	1403025

## KLEMRING FOR SLANGESTUDS

MATERIALE: Aluminium



Studs [mm]	Studs [inch]	Slange godstykk. [mm]	Varenummer
Ø52	2"	2,0	1403123
Ø75	3"	2,8-3,2	1403124
Ø101,5	4"	2,8-3,2	1403136
Ø101,5	4"	4,5	1403125



# STORZ koblinger

## DREJBAR KOBLING IRG

**MATERIALE:** Smedet aluminium

**TRYK:** 16 bar



Type	Gevind [inch]	Indv. kæbeafstand [mm]	Varenummer
52-C	2"	66	1403102
75-B	2 1/2"	89	1403058
75-B	3"	89	1403046
100	4"	115	1403047
110-A	4"	133	1403048

## DREJBAR KOBLING URG

**MATERIALE:** Smedet aluminium

**TRYK:** 16 bar



Type	Gevind [inch]	Indv. kæbeafstand [mm]	Varenummer
52-C	2"	66	1403155
75-B	2 1/2"	89	1403181
75-B	3"	89	1403182
100	4"	115	1403183
110-A	4"	133	1403078

## REDUKTION

**MATERIALE:** Smedet aluminium

**TRYK:** 16 bar



Type	Indv. kæbeafstand [mm]	Varenummer
52-C/25-D	66/31	1403026
75-B/52-C	89/66	1403027
100/75-B	115/89	1403028
100-A/75-B	133/89	1403029
110-A/100	133/115	1403030
125/110-A	148/133	1403074
150/100	160/115	1403091

## SIKRINGSBÅND

**MATERIALE:** Stål

**NORMER:** Iht. EN/DIN standarder



Type	Varenummer
Til samling af C koblinger	1403180
Til samling af B koblinger	1403159
Til samling af A koblinger	1403158

# STORZ tilbehør

## PAKNINGER TIL SUG/TRYK

MATERIALE: Nitril gummi sort eller hvid

NORM: EN 14420



Type	Materiale	Varenummer
52-C	NBR/Sort	1403034
	NBR/Hvid	1403035
75-B	NBR/Sort	1403037
	NBR/Hvid	1403038
100	NBR/Sort	1403040
	NBR/Hvid	1403041
110-A	NBR/Sort	1403043
	NBR/Hvid	1403044

## STORZ VÆRKTØJ

Hagenøgler til Storz koblinger

Type	Materiale	Størrelse [mm]	Varenummer
Hagenøgle (1)	Stål	Ø60-Ø90	1403049
		Ø90-Ø155	1403050
D nøgle (2)	Stål		1403162
BC nøgle (3)	Stål/plast		1403104
ABC nøgle (4)	Stål/plast		1403051
150/125 (5)	Stål		1403059
250/205 (6)	Stål		1403122
ABC nøgle (7)	Støbejern		1403166

## TYPER AF STORZ VÆRKTØJ:



Hagenøgle (1)



D nøgle (2)



BC nøgle (3)



ABC nøgle (4)



150/125 (5)



250/205 (6)



ABC nøgle (7)



# BAUER koblinger

## BAUER KOBLING SLANGESTUDS

Inkl. lukkering

**MATERIALE:** Galvaniseret stål



Dimension [mm]	Slangestuds [mm]	Varenummer
89	76	1406233
108	76	1406236
108	100	1406238
133	125	1406241
159	150	1406244

## BAUER BÆGER SLANGESTUDS

Inkl. gummiring

**MATERIALE:** Galvaniseret stål



Dimension [mm]	Slangestuds [mm]	Varenummer
89	76	1406217
108	76	1406220
108	100	1406222
133	125	1406225
159	150	1406228

## BAUER KOBLING UDV. GEVIND

Inkl. lukkering

**MATERIALE:** Galvaniseret stål

**GEVIND TYPE:** BSP



Dimension [mm]	Gevind [inch]	Varenummer
89	3"	1406207
108	3"	1406210
108	4"	1406211
133	5"	1406212
159	6"	1406213

## BAUER BÆGER UDV. GEVIND

Inkl. gummiring

**MATERIALE:** Galvaniseret stål

**GEVIND TYPE:** BSP



Dimension [mm]	Gevind [inch]	Varenummer
89	3"	1406196
108	3"	1406199
108	4"	1406200
133	5"	1406201
159	6"	1406202

# BAUER koblinger

## BAUER SLUTDÆKSEL

Inkl. O-ring

**MATERIALE:** Galvaniseret stål



Dimension [mm]	Varenummer
89	1406166
108	1406167
133	1406168
159	1406169

## BAUER BLÆNDKUGLE

inkl. lukkering

**MATERIALE:** Galvaniseret stål



Dimension [mm]	Varenummer
89	1406180
108	1406181
133	1406182
159	1406183

## BAUER LUKKERING

**MATERIALE:** Galvaniseret stål



Dimension [mm]	Udv. [mm]	Indv. [mm]	Længde [mm]	Varenummer
89	204	111	252	1406173
108	234	132	265	1406174
133	263	150	301	1406175
159	300	170	311	1406176

## BAUER GUMMIRING

**MATERIALE:** Gummi



Dimension [mm]	Udv. [mm]	Indv. [mm]	Godstykkelse [mm]	Varenummer
89	136	110	13	1406187
108	167	138	14	1406188
133	188	152	18	1406189
159	210	174	18	1406190



# PERROT koblinger

## HANKOBLING MED SLANGESTUDS

MATERIALE: Galvaniseret stål



Dimension [mm]	Slangestuds [mm]	Varenummer
50	50	1406106
89	76	1406109
108	100	1406114
133	125	1406116
159	150	1406117

## HUNKOBLING MED SLANGESTUDS

Inkl. lukke- og gummiring

MATERIALE: Galvaniseret stål



Dimension [mm]	Slangestuds [mm]	Varenummer
50	50	1406118
89	76	1406121
108	100	1406126
133	125	1406128
159	150	1406129

## SIKKERHEDSVENTILER & SPRÆNGPLADER

Vidste du at vi også har sikkerhedsventiler og sprængplader på lager?  
Kontakt os for at høre nærmere.



## HUNKOBLING MED SLANGESTUDS

For klembakker. Inkl. lukke- og gummiring

MATERIALE: Galvaniseret stål



Dimension [mm]	Slangestuds [mm]	Varenummer
108	100	1406138



# PERROT koblinger

## HANKOBLING MED UDV. GEVIND

MATERIALE: Galvaniseret stål



Dimension [mm]	Udvendig [str, type]	Varenummer
50	2" BSP	1406087
70	2 1/2" BSP	1406088
70	3" BSP	1406089
89	2 1/2" BSP	1406090
89	3" BSP	1406091
108	2 1/2" BSP	1406092
108	3" BSP	1406093
108	4" BSP	1406094
133	5" BSP	1406095
159	6" BSP	1406096

## HUNKOBLING MED UDV. GEVIND

inkl. lukke- og gummiring

MATERIALE: Galvaniseret stål



Dimension [mm]	Udvendig [str, type]	Varenummer
50	2" BSP	1406097
70	2 1/2" BSP	1406098
89	2 1/2" BSP	1406099
89	3" BSP	1406100
108	2 1/2" BSP	1406101
108	3" BSP	1406102
108	4" BSP	1406103
133	5" BSP	1406104
159	6" BSP	1406105

## SLUTDÆKSEL HUN

inkl. lukke- og gummiring

MATERIALE: Galvaniseret stål



Dimension [mm]	Varenummer
50	1406075
70	1406076
89	1406077
108	1406078
133	1406079
159	1406080

## LUKKEBESLAG

MATERIALE: Galvaniseret stål



Dimension [mm]	Varenummer
50	1406081
70	1406082
89	1406083
108	1406084
133	1406085
159	1406086



# PERROT koblinger

## HANKOBLING M TIL PÅSVEJSNING

MATERIALE: Sort stål



Dimension [mm]	Udv. [mm]	Bredde [mm]	Varenummer
89	134	48	1406053
108	155	45	1406054
133	179	48	1406055
159	210	52	1406056

## HUNKOBLING F TIL PÅSVEJSNING

Eksl. lukkering

MATERIALE: Sort stål



Dimension [mm]	Udv. [mm]	Varenummer
89	137	1406059
108	161	1406060
133	189	1406061
159	223	1406062

## SLUTPROP - HANPART

MATERIALE: Galvaniseret stål



Dimension [mm]	Varenummer
50	1406063
89	1406065
108	1406066
133	1406067
159	1406068

## GUMMIRING



Dim. [mm]	Udv. [mm]	Indv. [mm]	Godsty. [mm]	Vare- nummer
50	86	66	10	1406069
89	136	108	14	1406071
108	158	122	18	1406072
133	188	144	22	1406073
159	223	179	22	1406074

# API ADAPTER & SKUEGLAS

## API ADAPTER 15° MED SKUEGLAS

API skaller. Anvendes ved fritafløb imellem API koblingen på tankbilen og slange.



Dimension [inch]	Gevind [inch]	Varenummer
4"	3"	1408005
4"	4"	1408006

## SKUEGLAS

### TRYK:

Aluminium: 10 bar

Aluminium, kunststofglas: 2 bar



Dim.	Nippel [inch]	Muffe [inch]	Materiale	Varenummer
DN 80	3"	3"	Aluminium	1312001
DN 80	3"	3"	Aluminium, kunststofglas	1312002
DN 100	4"	4"	Aluminium	1312013

## Vidste du at vi er ISO 9001 CERTIFICERET?

Vi arbejder utrolig meget med vores interne kvalitet, vores kerneprocesser, vores drift, vores systemer og vores kultur.

Alt sammen for at kunne tilbyde den bedst mulige kvalitet og service.



## SKUEGLAS

### TRYK:

Aluminium: 10 bar



Dim.	Flange	Nippel [inch]	Materiale	Varenummer
DN 80	TW1 (3")	3"	Aluminium	1312003
DN 100	TW3 (4")	4"	Aluminium	1312005



# CAMLOCK koblinger

## TYPE A - HANPART, INDV. GEVIND

GEVIND: BSPP = ISO 228-1

NORMER: MIL-A-A-59326A (undtagelse: 1/2", 5" og 8").



Dimension [inch]	Gevind [inch]	Aluminium Pakning: NBR	Rustfri stål Pakning: NBR	Messing Pakning: NBR	Polypropylene "Banjo" Pakning: EPDM
1/2"	1/2"	1402444	1402033	1402034	
3/4"	3/4"	1402035	1402036	1402038	
1"	1"	1402039	1402040	1402042	1402041
1 1/4"	1 1/4"	1402043	1402044	1402046	
1 1/2"	1 1/2"	1402047	1402048	1402050	1402049
2"	2"	1402051	1402052	1402054	1402053
2 1/2"	2 1/2"	1402055	1402056	1402057	
3"	3"	1402058	1402059	1402061	1402060
4"	4"	1402062	1402063	1402064	
5"	5"	1402065	1402066	1402067	
6"	6"	1402068	1402069	1402070	

## TYPE A FF - HANPART, INDV. GEVIND

GEVIND: BSPP = ISO 228-1 m. bundpakning

NORMER: MIL-A-A-59326A (undtagelse: 1/2", 5" og 8").



Dimension [inch]	Gevind [inch]	Aluminium Pakning: NBR Gevindpakning: PUR	Rustfri stål Pakning: NBR Gevindpakning: PUR
3/4"	3/4"	1402001	1402002
1"	1"	1402003	1402004
1 1/4"	1 1/4"	1402005	1402006
1 1/2"	1 1/2"	1402007	1402008
2"	2"	1402009	1402010
2 1/2"	2 1/2"	1402011	1402012
3"	3"	1402013	1402014
4"	4"	1402015	1402016

# CAMLOCK koblinger

## TYPE D - HUNPART, INDV. GEVIND

GEVIND: BSPP = ISO 228-1

NORMER: MIL-A-A-59326A (undtagelse: 1/2", 5" og 8").



Dimension [inch]	Gevind [inch]	Aluminium Pakning: NBR	Rustfri stål Pakning: NBR	Messing Pakning: NBR	Polypropylene "Banjo" Pakning: EPDM
1/2"	1/2"	1402446	1402147	1402148	-
3/4"	3/4"	1402149	1402150	1402152	-
1"	1"	1402153	1402154	1402156	1402155
1 1/4"	1 1/4"	1402157	1402158	1402160	-
1 1/2"	1 1/2"	1402161	1402162	1402164	1402163
2"	2"	1402165	1402166	1402168	1402167
2 1/2"	2 1/2"	1402169	1402170	1402171	-
3"	3"	1402172	1402173	1402175	1402174
4"	4"	1402176	1402177	1402178	-
5"	5"	1402179	1402180	1402181	-
6"	6"	1402182	1402183	1402184	-

## TYPE D FF - HUNPART, INDV. GEVIND

GEVIND: BSPP = ISO 228-1 m. bundpakning

NORMER: MIL-A-A-59326A (undtagelse: 1/2", 5" og 8").



Dimension [inch]	Gevind [inch]	Aluminium Pakning: NBR Gevindpakning: PUR	Rustfri stål Pakning: NBR Gevindpakning: PUR
3/4"	3/4"	1402017	1402018
1"	1"	1402019	1402020
1 1/4"	1 1/4"	1402021	1402022
1 1/2"	1 1/2"	1402023	1402024
2"	2"	1402025	1402026
2 1/2"	2 1/2"	1402027	1402028
3"	3"	1402029	1402030
4"	4"	1402031	1402032

## Vapourkoblinger (Type DFF med stift)



3" x 3" BSPP: 1402404  
4" x 3" BSPP: 1402407



Dæksel til 4": F0536001



# CAMLOCK koblinger

## TYPE F - HANPART, UDV. GEVIND

GEVIND: BSPT = EN 10226-1

NORMER: MIL-A-A-59326A (undtagelse: 1/2", 5" og 8").



Dimension [inch]	Gevind [inch]	Aluminium Pakning: NBR	Rustfri stål Pakning: NBR	Messing Pakning: NBR	Polypropylene "Banjo" Pakning: EPDM
1/2"	1/2"	1402437	1402223	1402224	-
3/4"	3/4"	1402225	1402226	1402228	-
1"	1"	1402229	1402230	1402232	1402231
1 1/4"	1 1/4"	1402233	1402234	1402236	-
1 1/2"	1 1/2"	1402237	1402238	1402240	1402239
2"	2"	1402241	1402242	1402244	1402243
2 1/2"	2 1/2"	1402245	1402246	1402247	-
3"	3"	1402248	1402249	1402251	1402250
4"	4"	1402252	1402253	1402254	-
5"	5"	1402255	1402256	1402257	-
6"	6"	1402258	1402259	1402260	-

## TYPE B - HUNPART, UDV. GEVIND

GEVIND: BSPT = EN 10226-1

NORMER: MIL-A-A-59326A (undtagelse: 1/2", 5" og 8").



Dimension [inch]	Gevind [inch]	Aluminium Pakning: NBR	Rustfri stål Pakning: NBR	Messing Pakning: NBR	Polypropylene "Banjo" Pakning: EPDM
1/2"	1/2"	1402418	1402071	1402072	-
3/4"	3/4"	1402073	1402074	1402076	-
1"	1"	1402077	1402078	1402080	1402079
1 1/4"	1 1/4"	1402081	1402082	1402084	-
1 1/2"	1 1/2"	1402085	1402086	1402088	1402087
2"	2"	1402089	1402090	1402092	1402091
2 1/2"	2 1/2"	1402093	1402094	1402095	-
3"	3"	1402096	1402097	1402099	1402098
4"	4"	1402100	1402101	1402102	-
5"	5"	1402103	1402104	1402105	-
6"	6"	1402106	1402107	1402108	-

# CAMLOCK koblinger

## TYPE E - HANPART MED STUDS

**MONTERING:** Spændebånd/klembakker iht. EN14420-3/DIN2817

**NORMER:** MIL-A-A-59326A (undtagelse: 1/2", 5" og 8").



Dimension [inch]	Studs [mm]	Aluminium	Rustfri stål	Messing	Polypropylene "Banjo"
1/2"	Ø13	1402447	1402185	1402186	-
3/4"	Ø19	1402187	1402188	1402190	-
1"	Ø25	1402191	1402192	1402194	1402193
1 1/4"	Ø32	1402195	1402196	1402198	-
1 1/2"	Ø38/40	1402199	1402200	1402202	1402201
2"	Ø50	1402203	1402204	1402206	1402205
2 1/2"	Ø63	1402207	1402208	1402209	-
3"	Ø75	1402210	1402211	1402213	1402212
4"	Ø100	1402214	1402215	1402216	-
5"	Ø125	1402217	1402218	1402219	-
6"	Ø150	1402220	1402221	1402222	-
8"	Ø200	1402433	-	-	-

## TYPE C - HUNPART MED STUDS

**MONTERING:** Spændebånd/klembakker iht. EN14420-3/DIN2817

**NORMER:** MIL-A-A-59326A (undtagelse: 1/2", 5" og 8").



Dimension [inch]	Studs [mm]	Aluminium	Rustfri stål	Messing	Polypropylene "Banjo"
1/2"	Ø13	1402445	1402502	1402110	-
3/4"	Ø19	1402111	1402112	1402114	-
1"	Ø25	1402115	1402116	1402118	1402117
1 1/4"	Ø32	1402119	1402120	1402122	-
1 1/2"	Ø38/40	1402123	1402124	1402126	1402125
2"	Ø50	1402127	1402128	1402130	1402129
2 1/2"	Ø63	1402131	1402132	1402133	-
3"	Ø75	1402134	1402135	1402137	1402136
4"	Ø100	1402138	1402139	1402140	-
5"	Ø125	1402141	1402142	1402143	-
6"	Ø150	1402144	1402145	1402146	-
8"	Ø200	-	-	-	-



# CAMLOCK koblinger

## TYPE DC - HUNPART STØVDÆKSEL

NORMER: MIL-A-A-59326A (undtagelse: 1/2", 5" og 8").



Dimension [inch]	Aluminium Pakning: NBR	Rustfri stål Pakning: NBR	Messing Pakning: NBR	Polypropylene "Banjo" Pakning: EPDM
1/2"	1402448	1402261	1402262	-
3/4"	1402263	1402264	1402266	-
1"	1402267	1402268	1402270	1402269
1 1/4"	1402271	1402272	1402273	-
1 1/2"	1402274	1402275	1402277	1402276
2"	1402278	1402279	1402281	1402280
2 1/2"	1402282	1402283	1402284	-
3"	1402285	1402286	1402288	1402287
4"	1402289	1402290	1402289	-
5"	1402292	1402293	1402294	-
6"	1402295	1402296	1402297	-
8"	1402435	-	-	-

## TYPE DP - HANPART STØVPROP

NORMER: MIL-A-A-59326A (undtagelse: 1/2", 5" og 8").



Dimension [inch]	Aluminium	Rustfri stål	Messing	Polypropylene "Banjo"
1/2"	1402449	1402298	1402299	-
3/4"	1402300	1402301	1402303	-
1"	1402304	1402305	1402307	1402306
1 1/4"	1402308	1402309	1402310	-
1 1/2"	1402311	1402312	1402314	1402313
2"	1402315	1402316	1402318	1402317
2 1/2"	1402319	1402320	1402321	1402560
3"	1402322	1402323	1402325	1402324
4"	1402326	1402327	1402328	-
5"	1402329	1402330	1402331	-
6"	1402332	1402333	1402334	-



# CAMLOCK pakninger

## PAKNINGER



Dimension [inch]	NBR -30°C - +120°C	VITON, FPM -30°C - +200°C	EPDM -40°C - +145°C	CSM -40°C - +140°C
1/2"	1402388	1402343	1402452	1402344
3/4"	1402346	1402347	1402453	1402348
1"	1402350	1402351	1402419	1402352
1 1/4"	1402355	1402356	1402457	1402357
1 1/2"	1402360	1402361	1402420	1402362
2"	1402365	1402366	1402421	1402367
2 1/2"	1402370	1402371	1402385	1402372
3"	1402375	1402376	1402928	1402377
4"	1402380	1402381	1402383	1402382



Dimension [inch]	PUR	PTFE	PTFE/EPDM	PTFE/Viton	PTFE/Viton	FEP/Silikone
	Gevindpagn. -40°C - +110°C	Gevindpagn. -40°C - +250°C	Åben, konvolut -25°C - +100°C	Åben, konvolut -10°C - +200°C	Lukket, "ufo" -10°C - +200°C	Lukket -60°C - +204°C
1/2"	1420002	1420004	1402432	1402436	1402345	1402406
3/4"	1420006	1420008	1402450	1402440	1402349	1402408
1"	1420010	1420013	1402353	1402441	1402354	1402409
1 1/4"	1420015	1420017	1402358	1402442	1402359	1402411
1 1/2"	1420019	1420022	1402363	1402451	1402364	1402412
2"	1420024	1420027	1402368	1402454	1402369	1402460
2 1/2"	1420029	1420032	1402373	1402455	1402374	1402429
3"	1420033	1420036	1402378	1402456	1402379	1402461
4"	1420038	1420041	1402383	1402335	1402384	1402479

### ARBEJDSTRYK

Arbejdstrykket er gældende ved "omgivelsestemperaturer" og brug af elastomer pakninger. Ved højere temperaturer eller PTFE pakninger reduceres det maks. tilladte arbejdstryk.

Dimension	1/2" - 2"	2 1/2"	3"	4"	5"	6"	8"
	bar	bar	bar	bar	bar	bar	bar
Messing	18	11	9	7	5	5	-
Aluminium	18	11	9	7	5	5	3
Rustfri stål	18	11	9	7	5	5	3
Polypropylene	7	4	4	4	-	-	-



# DISAB® koblinger

## SLANGESTUDS



Dimension [inch]	Studs [inch] [mm]	Varenummer	
		Galv. stål	Rustfri stål
3"	3" 75	1406519	1406565
3"	80	1406567	1406566
4"	4" 100	1406501	1406568
6"	5" 125	1406518	1406569
6"	6" 150	1406502	1406570
8"	8" 200	1406503	1406556
10"	10" 250	1406533	1406571

## LÅSERING



Dimension [inch]	Passer til	Varenummer	
		Galv. stål	Rustfri stål
4"	3" - 4"	1406508	1406543
6"	5" - 6"	1406509	1406580
8"	8"	1406510	1406581
10"	10"	1406532	1406582

## OVERGANG



Dim. fra [inch]	Dim. [inch]	Varenummer	
		Galv. stål	Rustfri stål
3"	4"	1406520	
4"	5"	1406521	1406592
4"	6"	1406504	1406591
5"	6"	1406522	1406590
6"	8"	1406515	1406589
8"	10"	1406545	1406587

## SVEJSEFLANGE



Dimension [mm]	Svejseende længde [inch]	Svejseende længde [mm]	Varenummer	
			Galv. stål	Rustfri stål
100	4"	30	1406525	1406574
		50		1406576
150	6"	30	1406526	1406575
		50	1406572	1406577
200	8"	30	1406505	1406542
		50	1406573	1406560
250	10"	50	1406544	1406578

# DISAB® koblinger

## BØJNING

MATERIALE: Galvaniseret stål



Dimension [inch]	Bøjning	Varenummer
6"	45°	1406529
	90°	1406516
8"	45°	1406530
	90°	1406531
10"	45°	1406538
	90°	1406546

## Y-GRENØR

MATERIALE: Galvaniseret stål



Dimension [inch]	Varenummer
4" x 4" x 6"	1406562
6" x 6" x 6"	1406549
6" x 6" x 8"	1406555
6" x 6" x 10"	1406586

## BLINDDÆKSEL



Dimension [inch]	Passer til...	Varenummer Galv. stål	Varenummer Rustfri stål
4"	3" - 4"	1406527	1406564
6"	5" - 6"	1406506	1406585
8"	8"	1406528	1406561
10"	10"	1406537	1406588

## O-RING

MATERIALE: Sort Nitril gummi



Dimension [inch]	Passer til...	Varenummer
4"	3" - 4"	1406507
6"	5" - 6"	1406511
8"	8"	1406512
10"	10"	1406547



# DISAB® koblinger

## SUGEHÅNDTAG

For montering på aluminiumsrør

**MATERIALE:** Galvaniseret stål



Dimension [inch]	Varenummer
3"	1406523
4"	1406513
5"	1406517
6"	1406514
8"	1406524

## KOBLING FOR ALUMINIUMSRØR

Inkl. O-ring

**MATERIALE:** Stål



Dimension [inch] [mm]		Varenummer	
4"	100	1406539	
6"	150	1406540	
6"	150	Forstærket, L=540	1406541

## ALUMINIUMSRØR

**MATERIALE:** Aluminium



Dimension [mm]	Længde [m]	Varenummer
75 x 3,0	1 - 6	4810107530
100 x 3,0	1 - 6	4810110030
150 x 3,0	1 - 6	4810115030

# Færdigsamlede overgange



MK TIL MK



MK TIL VK



MK TIL BAUER



STORZ TIL MK



CAMLOCK  
TIL BAUER



MK TIL BAUER



MK TIL BAUER



CAMLOCK TIL  
BAUER

## Færdig konfektionerede overgange UDEN meromkostning

Hos Fontenay samler vi dine overgange for dig. Vi har et stort udvalg af koblingstyper, størrelser og materialer. Det betyder at du kan få alle dele hos os. Hvis du ønsker det, samler vi gerne koblingerne for dig uden at det koster ekstra.

Hos os kan du få en færdig konfektioneret overgang på varenummer så det er nemt og hurtigt at genbestille når behovet opstår.

Eftersom vi har de fleste koblingstyper på lager, kan overgangene laves efter behov, og ikke mindst med ultra kort leveringstid.

Koblingstyper:  
TW koblinger (Tankvognskoblinger),  
Storz koblinger,  
Bauer koblinger,  
Perrot koblinger,  
Cam arm koblinger,  
Disab koblinger,  
Gevind flanger,  
Reduktioner,  
Nippelrør, m.fl.

Skal vi samle overgangene for dig?  
Kontakt os, så hjælper vi dig med at samle den overgang du skal bruge.



# Tørkoblinger

## iht. Nato Stanag 3756

### TANKPART

m. indvendig gevind tilslutning

GEVINDTYPE: BSPP

NORMER: Nato Stanag 3756

TRYKOMRÅDE:

Rustfri stål: 25 bar

Aluminium: 10 bar

Messing: 16 bar



Dimension	Gevind	Aluminium	Rustfri stål	Messing
		Viton / PUR	Viton / PTFE	Viton / PUR
1" (Ø56)	1"	1413-T103A1101B	1413-T103A4401A	1413-T103B2201B
2" (Ø70)	2"	1413-T210A1101B	1413-T210A4401A	1413-T210A2201B
2 1/2" (Ø105)	2 1/2"	1413-T312A1101B	1413-T312B4401A	1413-T312D2201B
3" (Ø119)	3"	1413-T414A1101B	1413-T414B4401A	1413-T414D2201B
4" (Ø164)	4"	1413-T516A1101B	1413-T516B4401A	1413-T516D2201B

### SLANGEPART

m. indvendig gevind tilslutning

GEVINDTYPE: BSPP

NORMER: Nato Stanag 3756

TRYKOMRÅDE:

Rustfri stål: 25 bar

Aluminium: 10 bar

Messing: 16 bar

3" slangepart i alu med lange håndtag?

1413-S414B1101B-LH



Dimension	Gevind	Aluminium	Rustfri stål	Messing
		Viton / PUR	Viton / PTFE	Viton / PUR
1" (Ø56)	1"	1413-S103A1101B	1413-S103A4401A	1413-S103B2201B
2" (Ø70)	2"	1413-S210A1101B	1413-S210A4401A	1413-S210A2201B
2 1/2" (Ø105)	2 1/2"	1413-S312B1101B		1413-S312B2201B
3" (Ø119)	3"	1413-S414B1101B		1413-S414B2201B
4" (Ø164)	4"	1413-S516B1101B		1413-S516B2201B

Tankpart og slangepart kan fås med **selektivitet** for entydig sammenkobling.

Både tankpart og slangepart fås på forespørgsel med flangetilslutning.

# Tørkoblinger

## iht. Nato Stanag 3756

### DÆKSEL

NORMER: Nato Stanag 3756

EPDM 2" dæksel til  
AdBlue?



1413-C200D1300-AB



Dimension	Aluminium Viton	Rustfri stål Viton	PE NBR	Gummi
1" (Ø56)	1413-C100A1101	1413-C100A4401	1413-C100A2202	
1 1/2" - 2" (Ø70)	1413-C200A1101	1413-C200C4401	1413-C200E2202	1413-C200D1300
2 1/2" (Ø105)	1413-C300B1101	1413-C300C4401	1413-C300E2202	
3" (Ø119)	1413-C400B1101	1413-C400B4401	1413-C400E2202	1413-C400D1300
4" (Ø164)	1413-C500B1101	1413-C500C4401	1413-C500E2202	

### PROP

NORMER: Nato Stanag 3756



Dimension	Aluminium Viton	Rustfri stål Viton	PE EPDM	PE NBR
1" (Ø56)	1413-P100A1101	1413-P100A4401	1413-P100A2203	
1 1/2" - 2" (Ø70)	1413-P200A1101	1413-P200A4401	1413-P200A2203	
2 1/2" (Ø105)	1413-P300A1101	1413-P300A14401		
3" (Ø119)	1413-P400A1101	1413-P400A4401	1413-P400A2203	1413-P400A2201
4" (Ø164)	1413-P500B1101	1413-P500B4401		

Koblinger & tilbehør



Tlf: +45 7591 4955  
Mail: info@fontenay.dk  
Mandal Allé 2, Middelfart

Side 87

# Snabb koblinger

## KVS HANPART

**MATERIALE:** Galvaniseret stål



Dimension [inch]	Varenummer
76 / 3"	1406009
102 / 4"	1406010
133 / 5"	1406011
152 / 6"	1406012

## KVG HANPART

**MATERIALE:** Galvaniseret stål

**GEVIND TYPE:** BSP



Dimension [inch]	Gevind	Varenummer
76 / 3"	3"	1406001
102 / 4"	4"	1406002
133 / 5"	5"	1406003
152 / 6"	6"	1406004

## KMG HUNPART MED GEVIND

**MATERIALE:** Galvaniseret stål

**GEVIND TYPE:** BSP

**PAKNING:** EPDM



Dimension [inch]	Gevind	Varenummer
76 / 3"	3"	1406005
102 / 4"	4"	1406006
133 / 5"	5"	1406007
152 / 6"	6"	1406008

## KSM HUNPART MED SLANGESTUDS

**MATERIALE:** Galvaniseret stål

**PAKNING:** EPDM



Dimension [inch]	Studs [mm]	Varenummer
76 / 3"	76	1406013
102 / 4"	102	1406014
133 / 5"	133	1406015
152 / 6"	152	1406016



# Snabb koblinger

## KXM DÆKSEL

MATERIALE: Galvaniseret stål



Dimension [inch]	Varenummer
76 / 3"	1406021
102 / 4"	1406022
133 / 5"	1406023
152 / 6"	1406024

## KXV PROP

MATERIALE: Galvaniseret stål



Dimension [inch]	Varenummer
76 / 3"	1406017
102 / 4"	1406018
133 / 5"	1406019
152 / 6"	1406020

## KKG PAKNING

MATERIALE: EPDM



Dimension [inch]	Varenummer
76 / 3"	1406025
102 / 4"	1406026
133 / 5"	1406027
152 / 6"	1406028



# Guillemin koblinger / "Franske" koblinger

## UDVENDIG GEVIND M. LÅSERING

GEVIND TYPE: BSP

PAKNING: NBR

TRYK: 16 BAR

NORMER: EN 14420-8 / NF E 29-572



Dimension	Gevind	Varenummer	Varenummer
[DN / inch]	[inch]	Rustfri stål	Aluminium
40 / 1 1/2"	1 1/2"	1404002	1404007
50 / 2"	2"	1404034	1404032
80 / 3"	3"	1404003	1404001
100 / 4"	4"	1404006	1404004

## INDVENDIG GEVIND M. LÅSERING

GEVIND TYPE: BSP

PAKNING: NBR

TRYK: 16 BAR

NORMER: EN 14420-8 / NF E 29-572



Dimension	Gevind	Varenummer	Varenummer
[DN / inch]	[inch]	Rustfri stål	Aluminium
40 / 1 1/2"	1 1/2"	1404011	1404025
50 / 2"	2"	1404038	1404036
80 / 3"	3"	1404035	1404028
100 / 4"	4"	1404053	1404055

## MED SLANGESTUDS OG KRAVE

FOR KLEMBAKKER

GEVIND TYPE: BSP

PAKNING: NBR

TRYK: 16 BAR

NORMER: EN 14420-8 / NF E 29-572



Dimension	Studs	Rustfri stål	Aluminium
[DN / inch]	[mm]		
40 / 1 1/2"	38	1404059	1404067
50 / 2"	50	1404060	1404070
80 / 3"	75	1404063	1404074
100 / 4"	100	1404066	1404077

## PROP M. LÅSERING

PAKNING: NBR

TRYK: 16 BAR

NORMER: EN 14420-8 / NF E 29-572



Dimension	Rustfri stål	Aluminium
[DN / inch]		
40 / 1 1/2"	1404085	1404087
50 / 2"	1404052	1404088
80 / 3"	1404049	1404008
100 / 4"	1404010	1404056

## PAKNING

Dimension	NBR	EPDM
[DN]		Hvid
40		1404061
50	1404046	1404093
80	1404012	1404013
100	1404015	1404016

# Klo koblinger

## MED INDVENDIG GEVIND

KLO AFSTAND: 42mm

TRYK: 10 BAR

NORMER: DIN 3489



Dimension	Rustfri stål	Elgalvaniseret stål
[inch]	Pakning: Viton	Pakning: NBR
1/2"	1405002	1405001
3/4"	1405004	1405003
1"	1405006	1405005

## MED UDVENDIG GEVIND

GEVIND TYPE: BSPT

TRYK: 10 BAR

NORMER: DIN 3489



Dimension	Rustfri stål	Elgalvaniseret stål
[inch]	Pakning: Viton	Pakning: NBR
1/2"	1405008	1405007
3/4"	1405010	1405009
1"	1405012	1405011

## MED SLANGESTUDS

KLO AFSTAND: 42mm

TRYK: 10 BAR

NORMER: DIN 3489



Dimension	Rustfri stål	Elgalvaniseret stål
[inch]	Pakning: Viton	Pakning: NBR
1/2"	1405015	1405014
3/4"	1405018	1405017
1"		1405019

## SLUTDÆKSEL FOR UDVENDIG GEVIND

KLO AFSTAND: 42mm

TRYK: 10 BAR

NORMER: DIN 3489



Dimension	Rustfri stål	Elgalvaniseret stål
[mm]	Pakning: Viton	Pakning: NBR
42	1405027	1405026

## PAKNING FOR KLOKOBLING

Dim.	NBR	Viton (FPM)	EPDM	TFEP
[mm]				Til damp
42	1405028	1405035	1405043	1405029



# Slangestudse for spændebånd

## KING SLANGENIPPEL

**GEVIND:** BSPT = EN 10226-1/DIN 2999

**MONTERING:** Spændebånd



Dimension		Gevind	Galv. stål	Rustfri stål
[inch]	[mm]	[inch]		AISI 304
1/2"	13,5	1/2"	1201041	1201048
3/4"	19,7	3/4"	1201042	1201049
1"	25	1"	1201043	1201050
1 1/4"	32	1 1/4"	1201044	1201051
1 1/2"	38/40	1 1/2"	1201033	1201052
2"	50	2"	1201028	1201030
2 1/2"	63/65	2 1/2"	1201045	1201060
3"	76	3"	1201026	1201031
4"	102	4"	1201027	1201032
5"	127	5"	1201061	
6"	152	6"	1401062	
8"	204	8"	1201064	

## SLANGENIPPEL FOR SPÆNDEBÅND

**MATERIALE:** Messing

**GEVIND:** BSPP = ISO 228-1 / Flat sealing

**MONTERING:** Spændebånd

**TRYK:** 10 bar



Dimension		Gevind	Varenummer
[inch]	[mm]	[inch]	
2"	50	2"	1201014
3"	75	3"	1201019
4"	100	4"	1201024

## ANDRE TYPER & MATERIALER

Hos os finder du et stort udvalg af slangestudse (og forskruinger) i forskellige materialer. Udover slangestudse for spændebånd har vi også et stort lager af slangestudse for klembakker og slangestudse med hylse.



# Spændebånd

## SPÆNDEBÅND TO-DELT 20 MM

### SKRUE:

Rustfri stål: M6 x 45 - A4

Galvaniseret stål: M6 x 45 - 8.8

**NORM:** EN 1.4404 / DIN 912



Spændvidde min - max [mm]	Varenummer Galvaniseret stål	Varenummer Rustfri stål
32-40	1227040	1227040R
36-45	1227045	1227045R
40-50	1227050	1227050R
45-55	1227055	1227055R
50-60	1227060	1227060R
55-65	1227065	1227065R
60-70	1227070	1227070R
65-75	1227075	1227075R
70-80	1227080	1227080R
75-85	1227085	1227085R
80-90	1227090	1227090R
85-95	1227095	1227095R
90-100	1227100	1227100R
95-105	1227105	1227105R
100-110	1227110	1227110R
105-115	1227115	1227115R
110-120	1227120	1227120R

## SPÆNDEBÅND TO-DELT 25 MM

### SKRUE:

Rustfri stål: M8 x 60/80 - A4

Galvaniseret stål: M8 x 60/80 - 8.8

**NORM:** EN 1.4404 / DIN 912



Spændvidde min - max [mm]	Varenummer Galvaniseret stål	Varenummer Rustfri stål
60-70	1221070	1221070R
65-75	1221075	1221075R
70-80	1221080	1221080R
75-85	1221085	1221085R
80-90	1221090	1221090R
85-95	1221095	1221095R
90-100	1221100	1221100R
95-105	1221105	1221105R
100-110	1221110	1221110R
105-115	1221115	1221115R
110-120	1221120	1221120R
115-125	1221125	1221125R
120-130	1221130	1221130R
125-135	1221135	1221135R
130-140	1221140	1221140R
135-145	1221145	1221145R
140-150	1221150	1221150R
145-155	1221155	1221155R
150-165	1221160	1221160R
155-170	1221165	1221165R
160-175	1221170	1221170R
170-185	1221180	1221180R
200-215	1221210	1221210R
210-225	1221220	1221220R



# Bandimex

## BANDIMEX BÅND

Bånd til store slange dimensioner

**MATERIALE:** Rustfri stål

**MONTERING:** Brug Bandimex lås og værktøj



Båndbredde [inch]	Båndtykkelse [mm]	Længde [m]	Varenummer	
1/4"	6,4	0,50	30	1223B202
3/8"	9,5	0,64	30	1223B203
1/2"	12,7	0,75	30	1223B204
5/8"	16	0,75	30	1223B205
3/4"	19	0,75	30	1223B206

## BANDIMEX LÅS

**MATERIALE:** Rustfri stål

**MONTERING:** Med Bandimex værktøj



Båndbredde [mm]	Antal pr. pakke	Varenummer
6,4	100	1223S252
9,5	100	1223S253
12,7	100	1223S254
16	100	1223S255
19	100	1223S256

## BANDIMEX VÆRKTØJ



Type	Beskrivelse	Trækraft	Varenummer
W001	Spændværktøj	> 1 t	1223W001
V001	Adapter		1223V001

# Tilbehør

## HUBAGRIP LØFTEHÅNDTAG

Let og slidstærkt løftehåndtag til sikker og effektiv håndtering af slanger

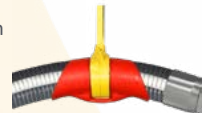


Udv. slangedim. [min. inch]	Udv. slangedim. [max. inch]	Varenummer
3"	3 3/4"	198001076
4"	4 3/4"	198001102
6"	6 3/4"	198001152

## HOSEBUN LØFTESTROP

Slangeholder i rød polyurethan med løftestrop.

Bruges til at støtte slanger ved løfteopgaver.

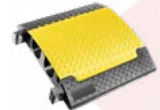


Passer til slangedimension [inch]	Varenummer
2"	1510001
3"	1510002
4"	1510003
6"	1510004
8"	1510005
10"	1510006

## HUBAGUARD SLANGEØVERKØRSEL

Effektiv og sikker slangeføring, med 4 kanaler.

Ru og skridsikker overflade.



Udv. slangedim. [inch]	Dimension [mm]	Varenummer
Op til 4"	700x783x139	1999039

# Slangestudse for klembakker

EN14420 & DIN2817

## SLANGENIPPEL

GEVIND: BSPP

TRYK: 25 BAR



Dimension [mm]	Gevind [inch]	Gevind [inch]	Rustfri stål	Messing	Rustfri stål/E-CTFE coated
25	1"	1"	1205016		
		1 1/2"	1205024		
32	1 1/4"	1 1/4"	1205029	1205030	
		1 1/2"	1205035	1205036	
		2"	1205037	1205038	
38	1 1/2"	1 1/2"	1205042	1205043	
		2"	1205048	1205049	
50	2"	2"	1205056	1205057	1205100
		2 1/2"		1205064	
63/65	2 1/2"	2 1/2"	1205065	1205066	
		3"	1205069	1205070	
75	3"	3"	1205072	1205073	1205101
100	4"	4"	1205083	1205084	

## STØRRELSER

Fås i forskellige størrelses forhold fra 1/2" til 4".

## GEVINDTYPER

Studsene fås med BSPP, NPT og BSPT gevind.

## FLANGESTUDSE

Fuldt sortiment af flangestudse, både med løslflange og fastflanger i rustfri- og elgalvaniseret stål.

## SLANGEFORSKRUNING

GEVIND: BSPP

TRYK: 25 BAR



Dimension [mm]	Gevind [inch]	Gevind [inch]	Rustfri stål	Messing
			Pakning: PTFE	Pakning: PUR
13	1/2"	1/2"	1206002	1206003
		3/4"	1206007	1206008
19	3/4"	3/4"	1206010	1206011
		1"	1206015	1206016
25	1"	1"	1206018	1206019
		1 1/4"	1206025	1206026
		1 1/2"	1206028	
32	1 1/4"	1 1/4"	1206030	1206037
		1 1/2"		1206037
		2"	1206039	1206040
38	1 1/2"	1 1/2"	1206044	1206045
		2"		1206051
50	2"	2"	1206058	1206059
		2 1/2"	1206064	1206065
63/65	2 1/2"	2 1/2"	1206067	1206068
		3"		1206072
75	3"	3"	1206074	1206075
100	4"	4"	1206084	1206085



# Klembakker

EN14420 & DIN2817



Dimension mm	Spændvidde min - max [mm]	Rustfri stål	Aluminium	Messing
13 x 5	22 - 24	1220001	1220003	1220002
19 x 4	26 - 29	1220014	1220116	
19 x 6	30 - 33	1220008	1220010	1220009
25 x 5	34 - 36	1220100	1220109	
25 x 6	36 - 39	1220015	1220017	1220016
25 x 8	40 - 43		1220022	1220021
32 x 5	41 - 43		1220110	
32 x 6	43 - 46	1220024	1220026	1220025
32 x 8	47 - 50	1220106	1220029	1220028
35 x 6	47 - 50		1220032	
38 x 5	47 - 49		1220111	
38 x 6,5	50 - 52	1220033	1220035	1220034
38 x 8	53 - 56	1220105	1220037	1220036
38 x 10	57 - 60		1220040	
40 x 7	53 - 56		1220043	
40 x 10	58 - 61	1220108	1220045	1220044
45 x 7	58 - 61		1220046	
50 x 5	59 - 61		1220104	
50 x 6	60 - 63	1220103	1220098	
50 x 8	64 - 67	1220047	1220049	1220048
50 x 10	69 - 71	1220114	1220052	1220051
63 x 6	74 - 76	1220113	1220112	
65 x 7	78 - 82	1220055	1220057	1220056
65 x 10	84 - 87	1220115	1220059	
75 x 6	86 - 88		1220102	
75 x 6,5	87 - 89	1220101		
75 x 7,5 (8,0)	89 - 93	1220062	1220064	1220063
75 x 10	94 - 97		1220066	1220065
75 x 12	98 - 101		1220069	
80 x 8	94 - 97		1220073	1220072
80 x 10	99 - 102		1220075	
100 x 6,5	112 - 114		1220107	
100 x 8	114 - 119	1220076	1220078	1220077
100 x 10	118 - 122		1220080	
100 x 12	122 - 126		1220082	
100 x 14	126 - 130		1220084	
100 x 16	130 - 134		1220086	

Dimension mm	Spændvidde min - max [mm]	Aluminium
125 x 10	143 - 148	1220088
125 x 13	149 - 154	1220090
125 x 15	153 - 158	1220092
150 x 10	168 - 174	1220093
150 x 13	174 - 180	1220094
150 x 15	178 - 184	1220095
200 x 12	222 - 229	1220096
200 x 16	230 - 239	1220097



# Slangestudse & klembakker

Damp og varmt vand - EN14423 & DIN2826

## SLANGENIPPEL

GEVIND: BSPT

TRYK: Damp og varmt vand, max 18 bar

TEMPERATUR: Damp og varmt vand Max 210°C



Dimension	Gevind	Rustfri stål	Elgalvaniseret stål
[mm]	[inch]	[inch]	
13	1/2"	1/2"	1207002 1207001
19	3/4"	3/4"	1207010 1207009
25	1"	1"	1207018 1207017
32	1 1/4"	1 1/4"	1207024 1207023
38	1 1/2"	1 1/2"	1207030 1207029
50	2"	2"	1207036 1207035

## SLANGEFORSKRUNING

GEVIND: BSPB

TRYK: Damp og varmt vand, max 18 bar

TEMPERATUR: Damp og varmt vand Max 210°C



Dimension	Gevind	Rustfri stål	Elgalvaniseret stål
[mm]	[inch]	[inch]	
13	1/2"	1/2"	1208002 1208001
19	3/4"	3/4"	1208009 1208008
25	1"	1"	1208016 1208015
32	1 1/4"	1 1/4"	1208023 1208022
38	1 1/2"	1 1/2"	1208027 1208026
50	2"	2"	1208031 1208030

## KLEMLAKKER iht. EN 14423 & DIN 2826 (Damp og varmt vand)



Dimension	Spændvidde	Rustfri stål	Messing
mm	min - max [mm]		
13 x 5	22 - 24		1220004
13 x 6	24 - 26	1220005	1220006
13 x 7	26 - 28		1220007
19 x 6	30 - 33		1220011
19 x 7	32 - 34	1220012	1220013
25 x 6,5	37 - 39		1220018
25 x 7,5	39 - 41	1220019	1220020
25 x 8,5	41 - 43		1220023
32 x 6	43 - 46		1220027
32 x 8	47 - 50	1220031	1220030
38 x 8	53 - 56	1220099	1220038
50 x 9	67 - 69	1220068	1220050
50 x 10	69 - 71		1220053
50 x 12	73 - 76		1220054
65 x 10	84 - 87		1220060
65 x 12	88 - 91		1220061
75 x 10	94 - 97		1220067
75 x 12	98 - 101		1220070
75 x 14	102 - 105		1220071

**ANDRE MATERIALER,  
STØRRELSER OG GEVINDTYPER  
PÅ FORESPØRGSEL**





# Dokumentér sikkerheden med en "Hose management" aftale

Lad os tage ansvaret for at trykprøve, efterse og dokumentere jeres slanger.

Med en Hose management aftale får du et uvildigt bevis på, at du har gjort, hvad du kan for at sikre, at jeres slanger er i orden. Du dokumenterer dine medarbejders sikkerhed og minimerer risikoen for udslip og nedbrud i driften.

## SLANGEN ER OFTE DET SVAGESTE LED

Slanger udsættes dagligt for hård behandling. Trods det skal de sikkert og stabilt transportere dyrbare og farlige produkter. En aftale med os betyder, at du får en uvildig, tredjeparts vurdering af jeres slanger.

## Med en aftale tager vi ansvaret for at:

- registrere og mærke slangerne
- indkalde til eftersyn og trykprøvning
- udføre periodevis eftersyn og trykprøve slangerne
- slangerne leveres med fuld dokumentation
- opbevare dokumenter
- bortskaffe kasserede slanger ansvarligt (efter aftale).

## FÅ UDVIDET GARANTI

Køber I nye slanger gennem aftalen, forlænger vi garantien til 24 måneder.

Vi kan efterse og trykprøve slangerne "on site" hos jer, så I undgår forstyrrelser i driften, eller vi kan udføre det hos os i Middelfart.

Vi trykprøver altid efter gældende standarder f.eks. jf:

**EN ISO 1402 • EN 10204 • EN 13765 • ISGOTT**

Få styr på dokumentationen med det samme. Ring på 7591 4955 og få en god aftale.



ISGOTT

EN ISO 1402

EN 13765

EN 10204

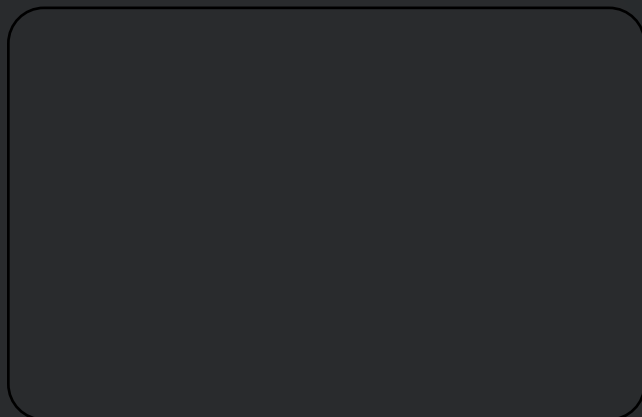


## Fontenay A/S

Er en handels- og agenturvirksomhed med speciale i komponenter og udstyr til håndtering, transport og opbevaring af produkter og materialer i industrien.

Fontenay A/S er etableret i 1992. Vi har gennem årene udbygget både vores produktprogram og vores viden om produkterne og deres anvendelse, således at vi idag leverer løsninger, der både teknisk og økonomisk er optimale i den givne situation. Vi er en kompetent og seriøs samarbejdspartner både som leverandør og rådgiver. Vi er ISO9001 certificeret, og arbejder desuden meget miljøbevidst og vælger kun produkter, der giver den højeste grad af sikkerhed for såvel personer som miljø. Derfor ligger vores produkters kvalitet og ydeevne i front på markedet.

Vi er en del af **TESS Danmark A/S**. Sammen forsyner vi hele Danmark med industrislanger i alle størrelser, til alle brancher og til transport af alle medier. Med norske TESS AS i ryggen, er vi en del af en større koncern med mere end 1.300 medarbejdere og 130 afdelinger fordelt over hele verden. Du får sikkerhed, solid erfaring, kvalitet og adgang til et STORT varelager.



Fontenay A/S  
[www.fontenay.dk](http://www.fontenay.dk)

Mandal Allé 2  
5500 Middelfart

Telefon:  
Email:

+45 7591 4955  
[info@fontenay.dk](mailto:info@fontenay.dk)

